

各位

カルチュア・コンビニエンス・クラブ株式会社
 代表取締役社長 増田 宗昭
 (コード番号:4756 東証1部)

2005年3月期 通期業績

連結経常利益 77億75百万円(前年比46%増)

通期既存店売上前年比トータル 105.8%

2005年度・連結経常利益予想 110億円

・年間出店計画100店

カルチュア・コンビニエンス・クラブ株式会社(以下:CCC、本社:東京都渋谷区、代表取締役社長:増田 宗昭)の2005年3月期通期連結業績は、**売上高1,915億31百万円(前年比34%増)、経常利益77億75百万円(同46%増)**、となり**売上・経常利益共に過去最高を達成**いたしました。なお、当期純利益につきましては、2月9日に発表いたしました連結調整勘定及び営業権の一括償却、並びに自社開発コンテンツ事業の清算等により、**39億円**となりました。(2月9日公表値:売上高 1,930億円、経常利益 71億円、当期純利益 47億円)

TSUTAYA 既存店売上前年比トータル 105.8%

TSUTAYA店舗数は1,150店舗(前年同期比1店舗減)、会員数が1,852万人(同12万人増)と推移いたしました。**既存店売上前年比はアイテムトータルで全ての月で100%を超え、通期では105.8%**と極めて好調に推移し、中でも**映像レンタルは通期で110.7%**と**2桁の伸び**を記録いたしました。その結果、**総末端売上前年比は110.2%**となり、ロイヤリティ及び発注代行手数料等の収益増につながりました。

映像レンタルにおけるDVD化率、1年前の約2倍の62%に

PPT(Pay Per Transaction)方式を積極的に活用することにより、TSUTAYA店頭に大量のレンタル用DVD商品を投入いたしました。結果、**映像レンタルにおけるDVD率は04年3月末の33.2%から05年3月末時点では61.6%**と、**約2倍に伸張し**、映像レンタル売上を押し上げました。

C&M+CARD戦略の成果

TSUTAYA onlineを活用したC&M戦略に加え、昨年4月に全国共通化したカードを活用した「C&M+CARD戦略」はお客様の大きな支持を得、TSUTAYA店頭売上拡大に大きく貢献いたしました。

2006年3月期通期連結業績予想 経常利益110億円

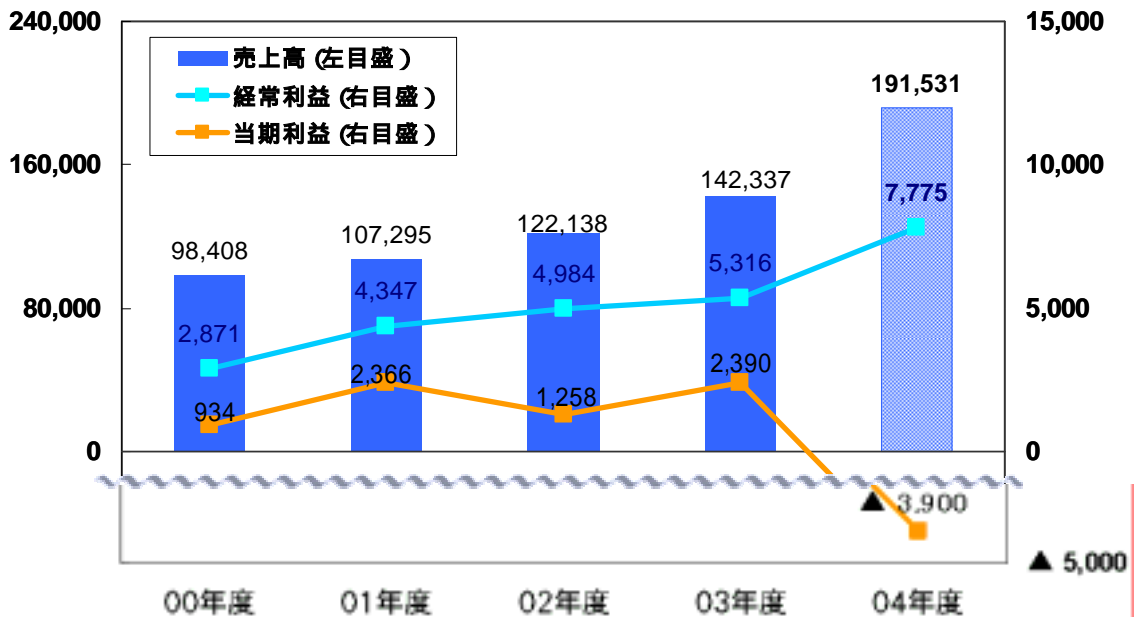
2006年3月期は、**年間出店計画100店**(純増50店)等、TSUTAYA事業を中心に好調に推移する見通しを立てております。

その結果、2006年3月期の通期連結業績予想は、**売上高2,100億円、経常利益110億円、当期純利益50億円**を予想いたします。これを受け、当期の1株あたりの配当は通期で**8円**(中間4円、期末4円)を予定しており、**6年連続の増配**となる予定です。

2005年3月期 通期業績

連結業績(単位:百万円)

	2004年3月期	2005年3月期	前年比
売上高	142,337	191,531	134%
営業利益	5,714	8,075	141%
経常利益	5,316	7,775	146%
当期純利益	2,390	3,900	



【連結】経常利益 主な前期比増減要因

プラス要因

(株)レントラックジャパンの子会社化

ロイヤリティ・代行手数料等増益

日本ソフトサービス物流事業の増益

直営既存店 運営損益の改善

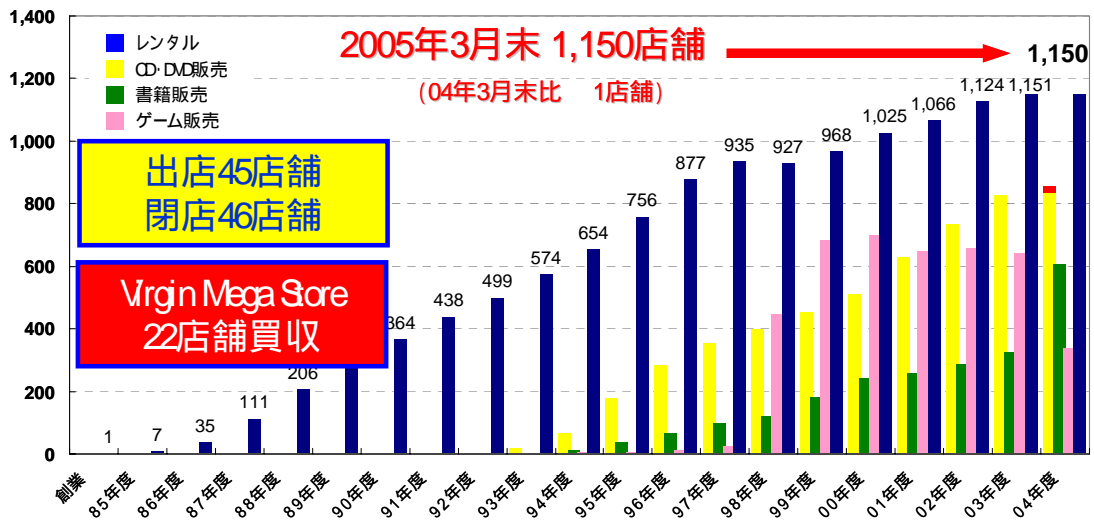
マイナス要因

コンテンツ事業損益下ブレ

買収に伴う連結調整勘定償却負担増

店舗譲渡数減(前期15店舗 今期2店舗)

TSUTAYA店舗数(店)

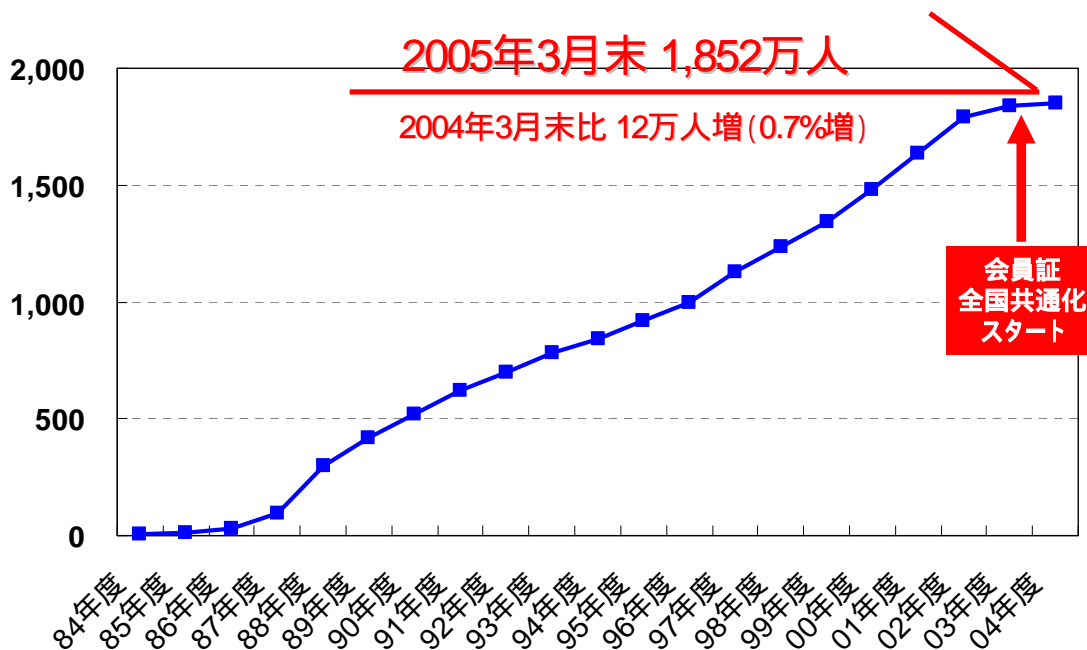


2004年度 出店・閉店店舗坪数

	出店	閉店	GAP
店舗数	45	46	1
1店平均坪数	274	143	+ 131
延床坪数	12,356	6,617	+ 5,739

ヴァージンメガストア店舗含まず

TSUTAYA有効会員数(万人)



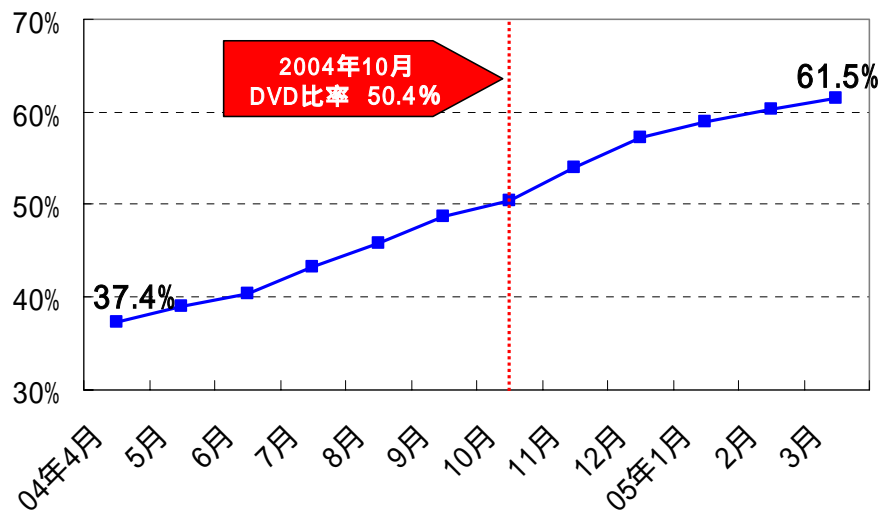
既存店売上前年比

(%)	4月	5月	6月	1Q	7月	8月	9月	2Q	10月	11月	12月	3Q	1月	2月	3月	4Q	年間累計
レンタル	104.4	109.0	108.2	107.3	110.1	100.7	110.4	106.7	111.8	101.3	112.7	108.5	111.3	108.5	112.2	110.7	108.3
映像	104.8	112.0	110.6	109.2	111.3	101.1	112.5	108.0	114.5	104.5	116.1	111.6	115.8	112.0	113.6	113.8	110.7
内DVD	187.7	200.1	205.5	198.0	213.8	199.2	225.5	212.4	219.0	212.0	223.8	218.4	220.8	214.5	209.7	214.9	212.0
音楽	103.2	100.3	101.1	101.5	106.0	98.9	103.8	102.7	103.7	92.3	103.2	99.5	98.6	98.5	108.3	101.8	101.4
CD・DVD販売	127.3	112.2	101.1	113.4	104.8	110.0	107.0	107.3	102.7	97.1	106.9	102.7	98.6	95.1	90.1	94.6	104.0
映像	116.3	135.7	154.3	134.3	125.7	129.7	129.2	128.3	125.8	104.2	107.2	111.4	101.2	99.2	110.8	103.5	117.9
内DVD	122.3	139.2	154.5	137.9	127.2	132.1	130.6	130.0	126.7	105.1	108.6	112.6	101.8	99.9	111.5	104.2	119.5
音楽	133.8	101.2	79.2	103.4	95.7	100.7	96.4	97.6	89.8	94.0	106.7	97.7	97.3	93.1	81.2	90.3	97.0
書籍・雑誌販売	101.8	101.6	98.6	100.7	98.8	99.6	112.9	103.6	103.3	99.9	102.0	101.7	101.7	97.5	102.1	100.5	101.6
ゲーム販売	105.3	139.1	81.1	106.1	90.7	83.3	96.8	89.3	116.1	145.6	131.7	132.9	122.5	78.2	81.5	93.3	105.4
合計	109.9	109.8	103.1	107.6	105.6	101.5	109.2	105.3	108.1	102.5	111.0	107.4	107.1	100.3	102.1	103.2	105.8

総末端売上前年比

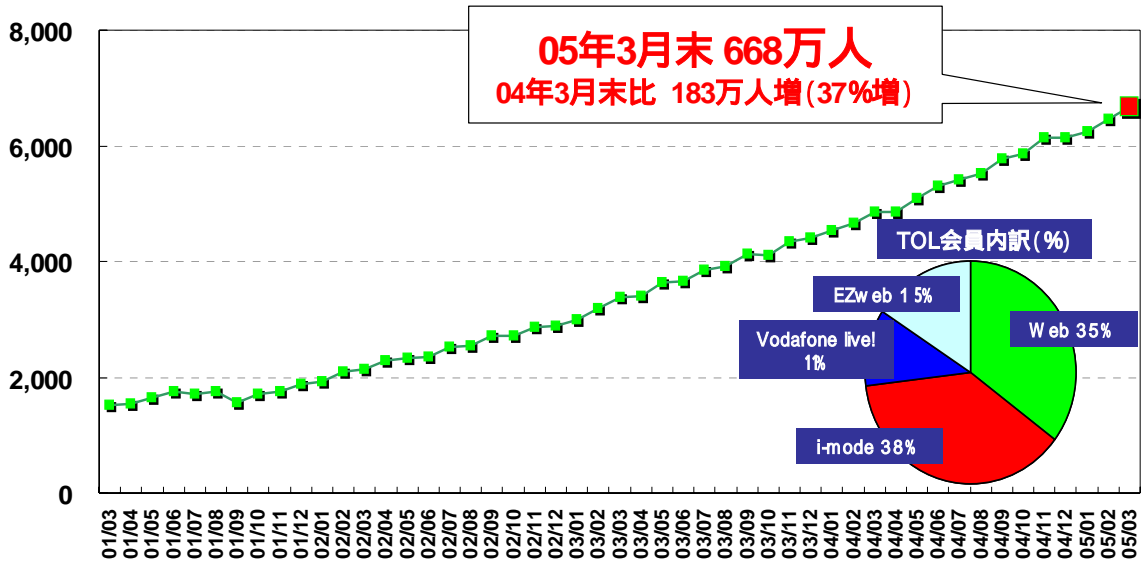
(%)	4月	5月	6月	1Q	7月	8月	9月	2Q	10月	11月	12月	3Q	1月	2月	3月	4Q	年間累計
レンタル	108.5	113.0	110.9	110.9	112.3	102.7	112.8	108.9	114.4	103.4	114.2	110.6	113.5	110.6	114.2	112.8	110.8
映像	109.0	116.2	113.4	113.0	113.6	103.2	114.9	110.2	117.1	106.3	117.7	113.6	118.0	114.2	115.6	116.0	113.2
内DVD	196.0	208.3	211.7	205.6	218.9	204.2	230.5	217.4	224.1	216.1	227.4	222.7	225.1	219.0	214.2	219.4	217.1
音楽	106.9	103.7	103.6	104.7	108.1	101.0	106.0	104.8	106.0	93.9	104.5	101.3	100.5	100.3	109.8	103.6	103.5
CD・DVD販売	134.9	118.8	106.2	119.8	109.2	114.0	110.4	111.2	106.1	100.0	110.5	106.0	102.4	98.8	93.4	98.2	108.1
映像	125.0	144.9	162.9	143.2	131.6	135.1	133.8	133.5	130.4	107.7	111.1	115.3	105.5	103.4	115.0	107.7	123.2
内DVD	131.4	148.7	163.2	147.0	133.1	137.7	135.3	135.4	131.3	108.6	112.5	116.5	106.1	104.3	115.8	108.5	124.9
音楽	140.7	106.6	82.8	108.6	99.2	104.0	99.1	100.8	92.5	96.6	110.1	100.7	100.7	96.5	83.9	93.4	100.5
書籍・雑誌販売	124.3	114.5	110.3	116.2	110.2	110.9	122.4	114.4	111.5	107.9	109.2	109.5	108.9	104.1	109.1	107.4	111.7
ゲーム販売	110.5	144.8	84.0	110.5	92.9	83.1	96.6	89.7	115.4	145.1	131.2	132.3	122.6	79.0	82.1	93.8	106.4
リサイクル販売	140.9	145.4	132.1	139.7	124.8	119.4	124.0	122.6	122.5	105.3	114.2	113.8	127.0	123.8	204.4	143.2	129.4
合計	118.4	116.5	108.3	114.4	110.2	105.5	112.9	109.4	111.8	105.8	114.0	110.7	110.7	103.8	106.1	106.9	110.2

映像レンタルにおけるDVD:VHS比率



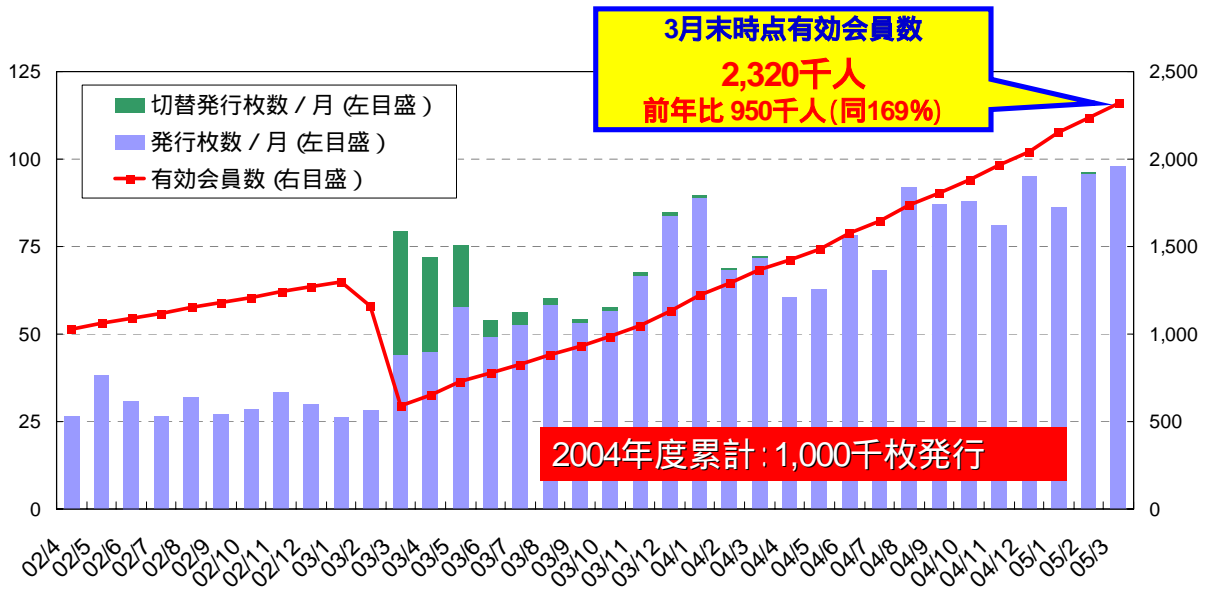
TSUTAYA online事業

TSUTAYA online会員数推移(千人)



カード事業

Wカード(クレジット機能付TSUTAYA会員証)発行枚数(千人)



カード事業

ポイント事業

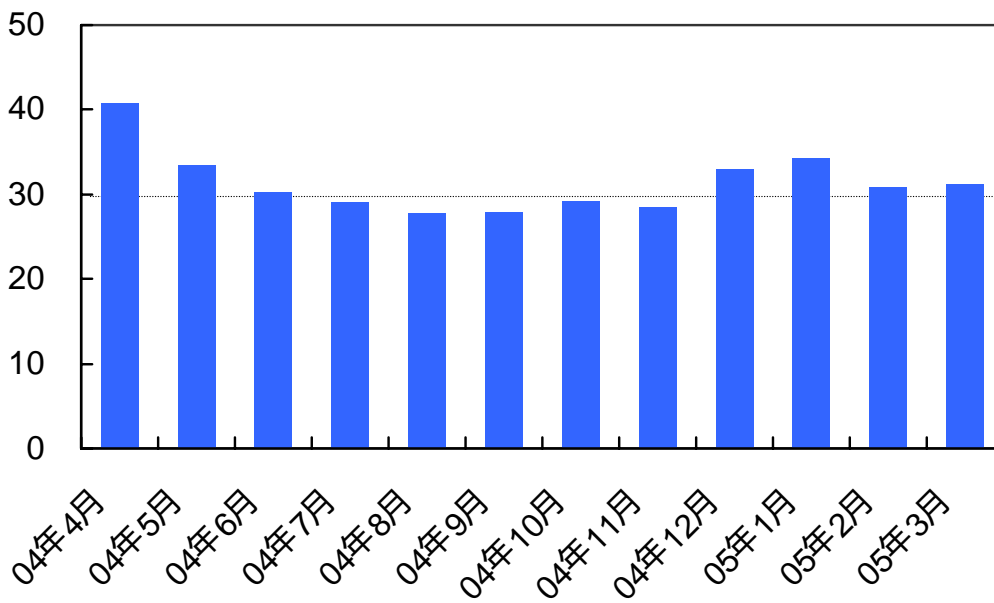
ポイントアライアンス企業 10社



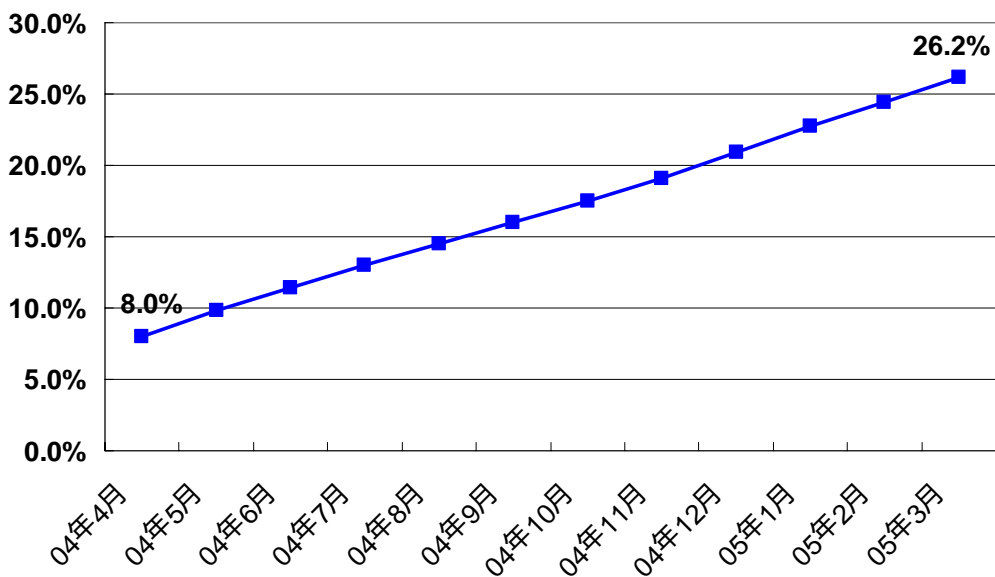
ポイント交換企業 1社



新規ポイント利用ユーザー数推移(万人)

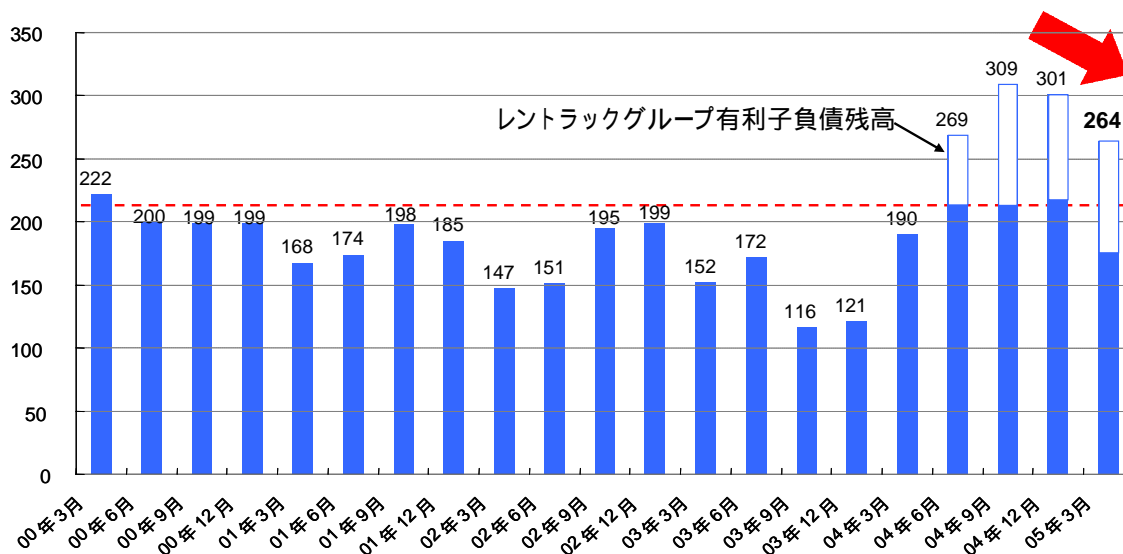


TSUTAYA全会員に占めるポイント利用者の割合



資産効率

【連結】有利子負債残高（億円）



【連結】資産効率

	2002年度	2003年度	2004年度	前年比
売上高 (百万円)	122,138	142,337	191,531	+49,194
経常利益	4,984	5,316	7,775	+ 2,459
総資産 経常利益率 (%)	9.44	7.02	9.45	+ 2.43
総資本 (百万円) ₁	52,806	75,747	82,239	+6,491
総資本回転率(回) ₂	2.31	1.87	2.33	+ 0.46
負債比率 (%) (有利子負債) ₁	145.1	105.5	164.5	+ 59.0

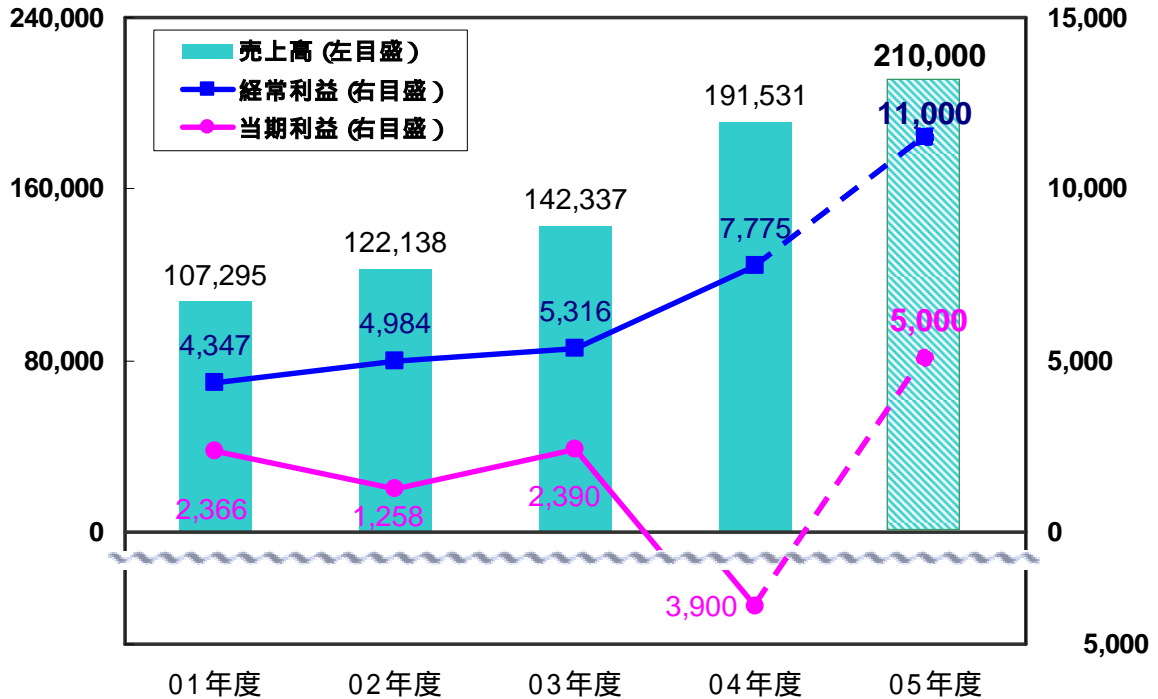
1. 総資産・総資本はそれぞれの年度の3月末現在

2. 数値は年率換算

2006年3月期 業績予想

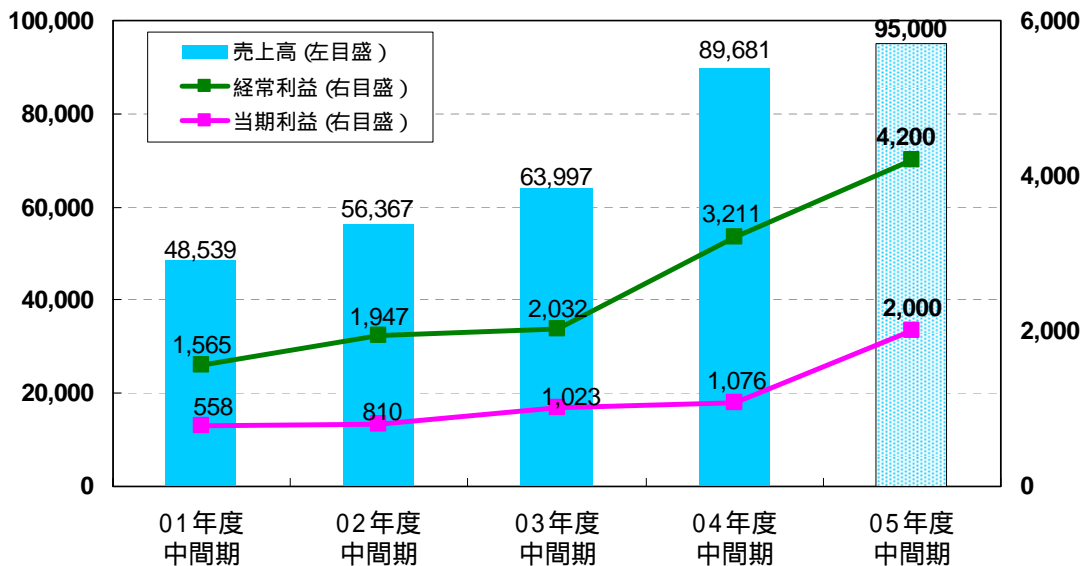
【連結】通期業績見通し（単位：百万円）

	2005年3月期	2006年3月期	前年比
売上高	191,531	210,000	109%
経常利益	7,775	11,000	141%
当期純利益	3,900	5,000	



【連結】中間期業績見通し（単位：百万円）

	2005年3月期 中間期	2006年3月期 中間期	前年比
売上高	89,681	95,000	105%
経常利益	3,211	4,200	130%
当期純利益	1,076	2,000	185%



2006年3月期 経営方針および各事業の計画値

2005年度 CCCグループ経営方針

1 CCCの事業領域の再定義

2 各事業領域における 1化

3 事業領域拡大に対応する財務戦略

4 知的資本(人材、IT、D/B、ブランド等)の強化

CCCの各事業領域における2005年度目標

TSUTAYA

年間出店数 100店(純増 50店) 期末店舗数 1200店舗
会員数 2000万人(2006年3月末時点)
既存店前年比全アイテムトータル 105%(通年ベース)
直営事業の黒字化

TSUTAYA
online

会員数 835万人(2006年3月末時点)
前期比 167万人、25%増
オンライン化率 42%

CARD

Wカード発行枚数 350万枚(2006年3月末時点)
前期比 118万枚、50%増
Wカード化率 18%
ポイント提携企業数 25社(2006年3月末時点)
前期比 14社増

新規事業

メディアクリエイイト社との事業提携の推進
投資会社設立による、投資・回収の明確化

本件に関するお問い合わせ:

カルチュア・コンビニエンス・クラブ株式会社
常務取締役 谷田 昌広
03-5424-2098

報道関係のお問い合わせ先:

社長室 西田 宏
03-5424-1937