

2006年1月27日

各位

カルチュア・コンビニエンス・クラブ株式会社

2006年6月 成田空港第1ターミナル南ウイングに TSUTAYA「成田空港第1ターミナル店(仮称)」出店 >>日本初(発)、機上への新サービスを提供<<

全国に「TSUTAYA」をフランチャイズ展開するカルチュア・コンビニエンス・クラブ株式会社(本社:東京都渋谷区、代表取締役社長:増田宗昭)は、2006年6月2日(金)、成田空港第1ターミナル南ウイングの供用開始にあわせ、同施設4階商業施設内に、新しいサービスを導入した「TSUTAYA 成田空港第1ターミナル店(仮称)」をオープンいたします。空港に、書籍・CD・DVD販売およびDVDレンタルを取り扱う業態が出店するのは、日本初の試みです。

同店は、日本全国に1,204店舗(2005年12月末現在)を展開するTSUTAYAブランド戦略の一環として出店いたします。当社の「生活提案」という理念を具現化した店舗として、第1ターミナルに新設される南ウイングの入り口という好立地に出店いたします(別紙参考資料参照)。また、成田空港は日本の玄関口として、世界各国の人々に触れ、世界への情報発信機能を果たせる絶好の立地です。「TSUTAYA 成田空港第1ターミナル店(仮称)店」は、空港を利用される全てのお客様に対し、機上の時間を書籍・CD・DVD鑑賞などで快適にお過ごしいただく、「移動空間(飛行機・新幹線等)型マーケット」に対応した店舗として、トライアルとノウハウの構築を目指します。

今回取り扱う新規アイテムは、DVDポータブルプレーヤーのレンタルです。とくに機内の移動空間をより充実させたいというお客様のニーズをとらえたサービスとして導入いたします。当社は今後も、TSUTAYA事業を通じた「生活提案」を、様々な形で提供してまいります。

店舗概要は次頁をご参照ください。

本件に関するお問合せ先

カルチュア・コンビニエンス・クラブ株式会社 社長室 前田 TEL 03-5424-1937

TSUTAYA 成田空港第1ターミナル店(仮称) 概要

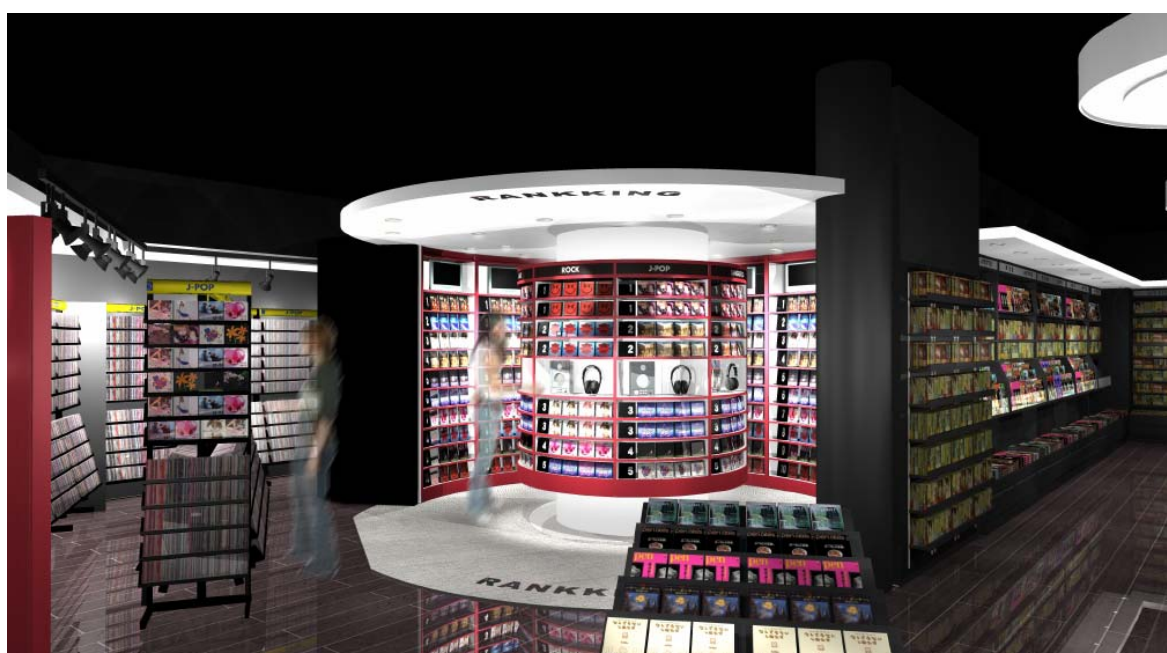
- 【開店日】** 2006年6月2日(金) オープン
- 【営業時間】** (仮) 7:00 ~ 20:30 年中無休
- 【総売場面積】** 約80坪
- 【取り扱いアイテム】** 本(販売)・・・60坪
DVD・CD(販売)・・・10坪
DVD レンタル(ソフト&ハード)・・・10坪
- 【住所】** 千葉県成田市成田国際空港内第一旅客ターミナルビル4階
- 【運営会社】** 株式会社 NAA リテイリング
- 【建物所有者】** 成田国際空港 株式会社
- 【売上目標】** 7~8億円/年

カルチャー・コンビニエンス・クラブ株式会社 概要

本 社 所 在 地	東京都渋谷区恵比寿4-20-3 恵比寿ガーデンプレイスタワー21階
代 表 者	代表取締役社長 増田宗昭
事 業 内 容	TSUTAYA(店舗)、TSUTAYA online(インターネット)Tカード(会員証)といった3つのプラットフォームを通じた、ライフスタイル提案業。 TSUTAYA onlineの会員数は、809万人(2005年12月末現在)。
店 舗 数	1,204店舗(2005年12月末日現在)
会 員 数	1,888万人(2005年12月末日現在)
ホ ー ム ペ ー ジ	CCC: http://www.ccc.co.jp/ TSUTAYA online: http://www.tsutaya.co.jp/

参考資料

■成田空港第1ターミナル店イメージ図(実物とは異なります)



■成田国際空港 第一旅客ターミナルビル 南ウイング 4階 MAP

