

2026年4月28日

報道関係各位

カルチュア・コンビニエンス・クラブ株式会社

**ドリンクとフードがキャッシュ・オン（都度払い）で楽しめる
CONNECT STAND を初導入**
「SHARE LOUNGE みなとみらい」を2026年4月28日（火）にオープン
ーテラスエリアを備え、過ごし方を自由を選べるみなとみらいの新拠点ー

カルチュア・コンビニエンス・クラブ株式会社（本社：神奈川県横浜市、代表取締役社長兼 CEO：高橋 誉則、以下「CCC」）は、2026年4月28日（火）に、「SHARE LOUNGE みなとみらい」を CCC が本社を置く「横浜コネクトスクエア」2階のロビーフロアにオープンいたしました。



SHARE LOUNGE みなとみらい <https://www.sharelounge.jp/store/1790>

本店舗は、SHARE LOUNGE として初めて、キャッシュ・オン（都度払い）でドリンク・フードを1杯から購入できる新サービス「CONNECT STAND」を展開するほか、開放的な屋外テラスを備え、オフィスでも自宅でも体験できない“ここ”にしかない特別な時間と空間をお楽しみいただけます。

店内は、高速 Wi-Fi と電源完備した席を備え、ラウンジエリア、キャッシュ・オン利用者向けエリア、屋外テラスと、3つのエリアに分かれています。上質なフリードリンク・スナックの提供、ブックライブラリーやガジェット貸し出し、新進気鋭のアーティストによるアート作品をお楽しみいただけます。

アリーナやスタジアムをはじめとした文化施設や商業施設、高層マンション、オフィスなどの施設が集積するみなとみらいエリアにおいて、オフィス勤務やリモートワークの方のワークスペースとして、

近隣にお住まいの方の憩いの場として、さらに、みなとみらいに遊びに来られている方や、近隣で開催されるイベント参加者など、さまざまなお客さまに快適にご利用いただける店舗を目指してまいります。

■「SHARE LOUNGE みなとみらい」の特徴

多様なシーンに対応し、幅広い層のご利用者の気分や目的に応じて自由に選べる計 116 席

SHARE LOUNGE 内には、多様な席を 116 席ご用意しています。仕事や勉強・読書などプライベートな 1 人時間にも適した 54 席のワーク席のほか、外の風を感じながらリラックスして過ごせる屋外テラスを 28 席、さらには「CONNECT STAND」のご利用で使える席を 34 席ご用意しています。

また、椅子・テーブルなどは利用シーンに合わせた最新家具をエリアごとにセレクトし、利用者のニーズにあわせて随時入れ替えを行います。



キャッシュ・オンで気軽にご利用

SHARE LOUNGE 初導入となるキャッシュ・オン（都度払い）サービス「CONNECT STAND」は、ソフトドリンク 1 杯 300 円（税込）、アルコール 1 杯 500 円（税込）から、フード 1 種 200 円（税込）から、SHARE LOUNGE 利用者も、CONNECT STAND のみ利用の方も購入できます。CONNECT STAND のみ利用の場合は SHARE LOUNGE 利用料は不要 CONNECT STAND 利用者向けエリアをご利用いただけます。近隣施設で開催されるライブやイベントまでのわくわくする時間や、仕事終わりの 1 杯など、短時間で気軽楽しめます。



開放感あふれる屋外テラス

心地よい風を受けながら過ごせるテラスは、思考を整え、新しいアイデアのきっかけを生む場にもなります。いつもと違う発想が生まれる、オフィスでも自宅でも体験できない“ここ”にしかない特別な空間です。



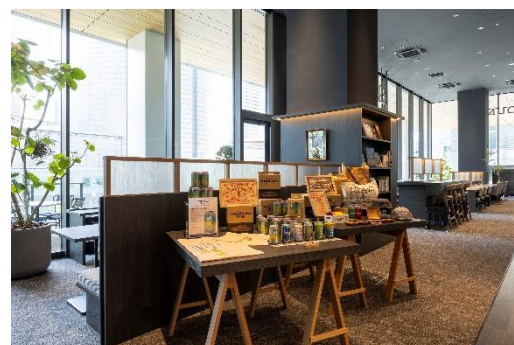
アートが息づくラウンジ

ラウンジエリアには、ペインティングを中心に、立体、コラージュやデジタルライブペインティングなど、媒体や形式を横断する多彩な表現で活動を展開する CCC アートラボの契約アーティスト・Keenue（キーニュー）の壁画作品を展示します。横浜に位置する本店舗に合わせて制作した全長 19m にもわたる特別な作品です。



横浜のローカルビア「横浜ビール」を展開

「SHARE LOUNGE みなとみらい」のオープンを記念して、横浜市内で最も長い歴史を持つローカルビアカンパニー「横浜ビール」の缶ビールを期間限定で提供いたします。



■店舗概要・料金表

名称：SHARE LOUNGE みなとみらい
 所在地：神奈川県横浜市西区みなとみらい三丁目 3 番 3 号 横浜コネクトスクエア 2 階
 席数：計 116 席
 営業時間：9:00～21:00
 提供サービス：フリードリンク（コーヒー、紅茶、ジュースなど）、スナック類、Wi-Fi、電源、プリンター、書籍・雑誌の閲覧、ドリンクカウンター、CONNECT STAND、受付、エスカレーター完備
 公式サイト：
<https://www.sharelounge.jp/store/1790>

	ソフトドリンクプラン	アルコールプラン	キッズプラン (未就学児) ※3才未満は無料
60分	1,320円 (税抜1,200円)	1,760円 (税抜1,600円)	550円 (税抜500円)
延長30分	660円 (税抜600円)	880円 (税抜800円)	275円 (税抜250円)
1日最大	4,620円 (税抜4,200円)	—	1,925円 (税抜1,750円)
回数券			
	ソフトドリンクプラン 1時間チケット(5回分) ご購入より180日間有効		5,280円 (税抜4,800円)
	ソフトドリンクプラン 1時間チケット(10回分) ご購入より180日間有効		10,560円 (税抜9,600円)
	ソフトドリンクプラン 1dayチケット(5日分) ご購入より180日間有効		18,480円 (税抜16,800円)
プレミアムメンバー [月額利用]			
個店	フルタイムプラン		38,500円 (税抜35,000円)
多拠点	フルタイムプラン：スタンダード <small>対象店舗 代官山 海軍軍庫など一部店舗を除く 全国のSHARE LOUNGEと提携店</small>		41,800円 (税抜38,000円)
	フルタイムプラン：デラックス <small>対象店舗 全国のSHARE LOUNGEと提携店</small>		66,000円 (税抜60,000円)

アプリ予約 & 決済で通常価格より10%OFF ※1日最大料金・月額利用・回数券購入は対象外
 ●時間を越えた場合、自動で延長となります。●プレミアムメンバーの申込期間は、毎月1日～25日です。初月は日割料金でご利用いただけます。
 ●多拠点フルタイムプランスタンダードの対象外店舗については、公式HPをご確認ください。

<参考資料>**Keenue メッセージ**

幼い頃からよく横浜に訪れていました。制作にあたり、この街に積み重なる「記憶」と、ある歌に込められた「祈り」に思いをめぐらせました。本作品のモチーフにした童謡「かもめの水兵さん」は横浜港の風景をもとに生まれたとされ、昭和初期に人気を博しました。その明るい曲調の裏側に、4人の子の母でもあった作詞家のまなざしが、平和への静かな祈りとしてにじんできているように感じます。

また、横浜では異なる言葉が交わる中で独自の表現が生まれてきました。「ハマ言葉」もその一例です。外国人が犬に向けて呼びかける「Come here!」を、「カメ」と聞き間違えたことから、犬を「カメ」と表現するようになったとも言われています。本作品の犬のモチーフなどは、こうした言葉の交わりの中で育まれた横浜の文化を重ねたものです。

横浜は、多様な文化や言葉が交わりながら独自の姿を形づくられてきた街です。本作品はその時間の重なりを背景に、平和への願いを込めた作品です。

プロフィール

Keenue／キーニュ

ペインティングを中心に、立体、コラージュやデジタルライブペインティングなど、媒体や形式を横断する多彩な表現で活動を展開するアーティスト。色彩と形を自在に操りながら、芸術と商業、具象と抽象、デジタルとアナログのあいだを往来する独自のスタイルで、生活や社会への観察から浮かび上がる問いを起点に制作する。近年は、地域の歴史や個人の記憶を掘り起こしながら、新たな物語として再構築する実践を展開している。主な活動に、JR 大宮駅ホーム壁画 (MURAL ONE LINE／2022)、六本木アートナイト約 40m 大規模作品 (2023)、個展「Color Outside the Lines」(PARCO MUSEUM TOKYO／2025) など。Nike、Coach、Metaをはじめとするブランドコラボレーションでも注目を集める。

本件に関するお問い合わせ：

カルチュア・コンビニエンス・クラブ株式会社
広報部
TEL：045-522-8154／MAIL：inquiry@ccc.co.jp