

2020年10月2日

報道関係各位

CCCマーケティング株式会社

CCCマーケティング、TVCM 出稿分析ツール「Market Watch Shoppers Heatmap for TV Planning」を全国 32 の放送エリアで提供開始

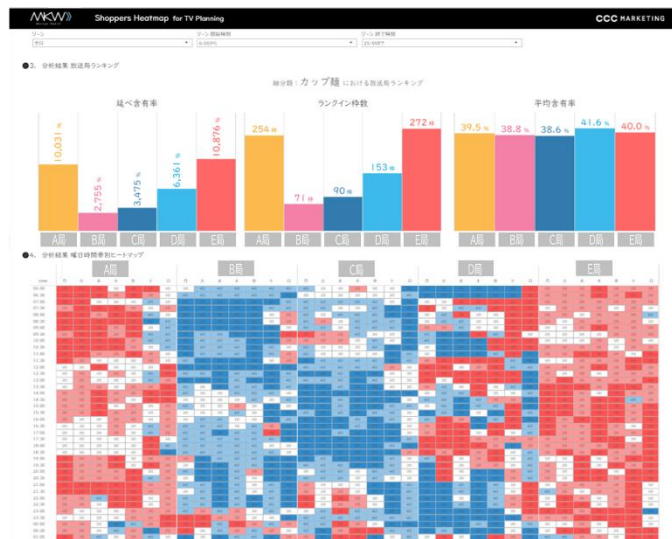
～日本最大級！購買データから分析可能な約 4500 種類のセグメントを実装～

CCCマーケティング株式会社（本社：東京都渋谷区、代表取締役社長：北村和彦）は、TVCM 出稿分析ツール「Market Watch Shoppers Heatmap for TV Planning」（以下「」）の提供を本日より開始いたしましたことをお知らせいたします。

MKW SH は、全国約 38 万人の TV 視聴データと購買データが連携したマーケティングデータ※1をもとに、日本全国 32 の放送エリアの地上波の視聴実態を購買と掛け合わせて分析することができる WEB ツールです。加工食品、調味料、醤油といったように約 4500 種類の分析セグメントを設定し、CM 出稿枠のリーチ率や含有率を分析しプランニングすることができます。従来のデモグラフィックによらない購買起点で TV の価値を分析利用できるツールとして、全国の TV 局や広告会社、広告主向けにサービスを開始しました。また、提供開始にあたって、2020 年 11 月 2 日（月）まで限定で、無料デモ版を提供いたします。

【「Market Watch Shoppers Heatmap for TV Planning」の特徴】

1. 豊富な分析セグメント： 全国 32 エリア・約 4500 のセグメントで分析やプランニングが可能
2. わかりやすい指標： リーチ率・含有率の指標を「延べ」「平均」「枠数」の 3 つパターンで並べ替えが可能
3. 一覧性のある UI： 放送エリア内の TV 局比較がヒートマップで比較可能
4. 実務に即した条件設定： 逆 L やコの字等、出稿パターンに即した条件設定機能を搭載

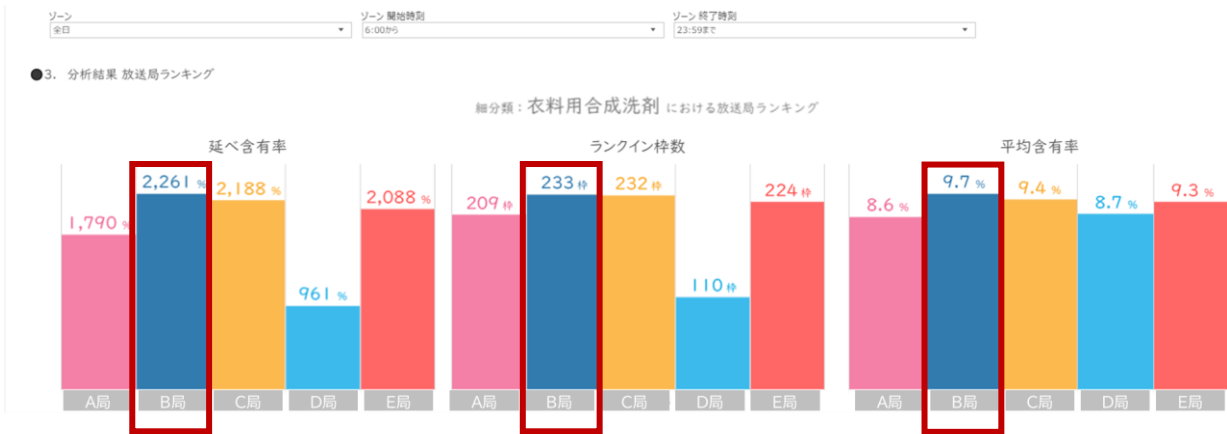


【CM 出稿セールス活用イメージ例】

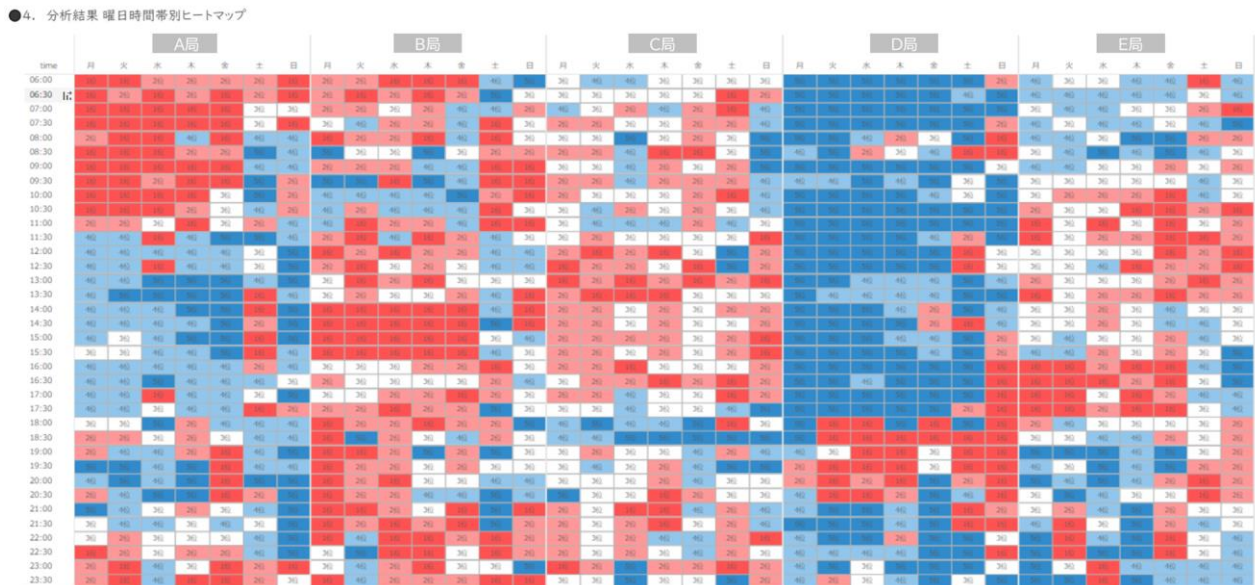
福岡エリア・B局の場合：「衣料用洗剤メーカー様に自局へのCM出稿を提案したい。」

(1) B局は、衣料用合成洗剤購買者の延べおよび平均含有率、枠数全てにおいてNo.1*のため、出稿に最適である。

※福岡エリア、6:00~23:59、全日ゾーン、1~4位枠内



(2) 下図1~4位枠から優先的にCM出稿プランを提案。



【「Market Watch Shoppers Heatmap for TV Planning」の概要】

- 対象エリア及びTV局: 全国32の放送エリアの系列民放テレビ局（独立系TV局含まず）
- 設定可能な分析セグメント※エリアによってカテゴリ・セグメント数は異なります。
 - 購買：中分類・小分類・細分類で最大約4,500カテゴリ（全国計）
中分類例〈加工食品、菓子類、日用雑貨、OTC医薬品、化粧品等〉
小分類例〈調味料、アイスクリーム類、衣料用洗剤類、ドリンク剤、メイクアップ化粧品等〉
細分類例〈醤油、プレミアムアイス、柔軟剤、ミニドリンク剤、マスカラ等〉
 - 属性：約1,050セグメント（全国計）
性年代、配偶者有無、同居形態、同居子供有無・年齢、個人・世帯年収、職業、運転免許有無、自家用車有無、車（国産車 or 外国車）、趣味・関心（グルメ、SNS好き、等）
- その他設定条件（上記2以外）

評価指標	・・・	リーチ率、含有率
放送局	・・・	エリア内の民放全局
ランキング	・・・	指定した曜日・時間帯別ランキングの枠
ゾーン	・・・	全日、逆L、コの字、ヨの字、一の字
開始・終了時刻	・・・	5:00～28:59で1時間刻み
- その他便利な機能

ソート機能	・・・	延べ・平均・枠数で指標の高い順に並べ替えられる機能
ダウンロード機能	・・・	画像、csv等でデータのダウンロードができる機能

※その他、さまざまなご要望に沿ったメニュー提供も行っています。

【無料デモ版について】

- 提供期間 : 10月5日（月）～11月2日（月）
- 提供条件
 - デモ期間 : 2週間
 - 提供機能 : ※データダウンロード機能は使用不可となります。予めご了承ください。
 - ◇延べ・枠数・平均リーチ率もしくは含有率のサマリーボード
 - ◇設定したセグメントでのグラフ・ヒートマップ

CCCマーケティングは、「ユニークデータを解決力に。」をキーメッセージに掲げ、生活者からお預かりした大切に多種多様なデータをもとに、テクノロジーと対話力と提案力で、さまざまな企業のみなさまの課題を解決するカンパニーを目指してまいります。

※1 個人を識別できないように統計加工処理、2020年8月末現在

本件に関するお問い合わせ：

【報道関係者からのお問い合わせ】

CCCマーケティング株式会社 広報担当：安藤／TEL：03-6800-4464

【「Market Watch」に関するお問い合わせ】

CCCマーケティング株式会社 TVデータ企画ユニット 担当：江本、長島、木下／MAIL：cccmktvdataplan@ccc.co.jp