

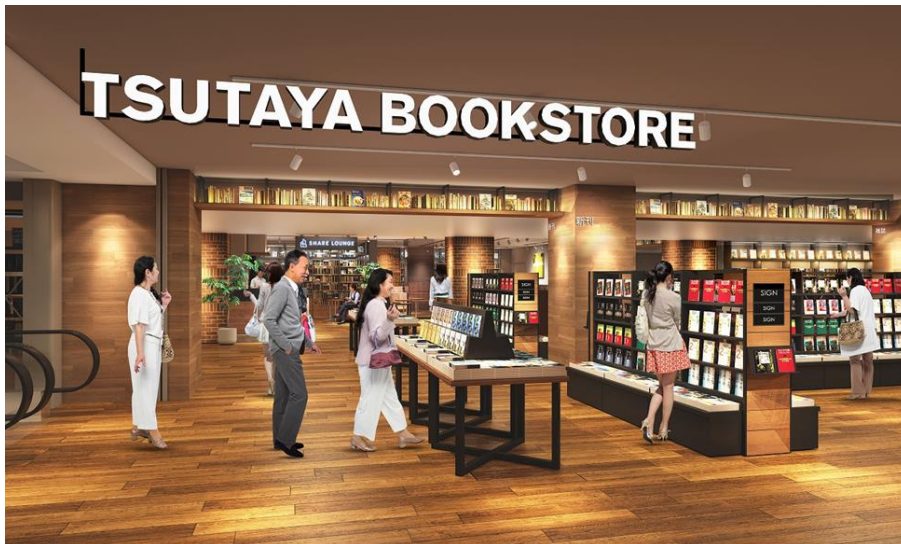
2021年10月26日

報道関係各位

株式会社名鉄百貨店
カルチャ・コンビニエンス・クラブ株式会社

東海地区に「SHARE LOUNGE」が初出店 「TSUTAYA BOOKSTORE 名鉄名古屋」 12月1日（水）オープン

株式会社名鉄百貨店（本社：愛知県名古屋市 代表取締役社長 柴田 浩 以下、名鉄百貨店）と、カルチャ・コンビニエンス・クラブ株式会社（本社：東京都渋谷区 代表取締役社長兼CEO 増田宗昭 以下、CCC）は、百貨店だけでなく名古屋駅を利用されるお客様にとっての「特別な空間」を提供し、本や文具・雑貨と「SHARE LOUNGE」を軸とした、新しいライフスタイルとの出会いや発見のある生活提案を目指し、名鉄百貨店本店のリモデル完成にあわせて、同店本館8Fフロアに「TSUTAYA BOOKSTORE 名鉄名古屋」を12月1日（水）にオープンいたします。



本店舗は、「百貨店が、もっとたのしくなる本屋」をコンセプトとした生活提案型書店です。豊富な本、文具・雑貨を取り揃えるとともに、キッズスペースや児童書・知育玩具を売り場の中心に据え、親子三代で楽しめる品揃えを展開することで、ひとりでも、家族でもゆっくりと過ごせるくつろぎ空間を提案いたします。

さらに東海地区初となる「SHARE LOUNGE」を併設いたします。「SHARE LOUNGE」は、「シェアオフィス」の利便性と「ラウンジ」の居心地の良さを備え、カフェとしてもオフィスとしても、自由に自分らしく、思い思いの時間を心ゆくまで過ごしていただける新しい空間です。

名鉄百貨店は、2021年度を「リ・スタートの年」と位置付け、ターミナルデパートとして「より便利で快適な百貨店」を具現化するためのリモデルを実施。メインターゲットである「おとなの女性」に加えて、名古屋駅を利用される幅広い年代のお客様に、お買物を楽しむだけでなく、楽しい時間を過ごしていただける店づくりを目指します。

一方、CCCは、本を購入するためだけの場所ではなく、本を選ぶ場所としての書店、新たな読書スタイルを提供する場として、BOOK & CAFEスタイルを基本とする「TSUTAYA BOOKSTORE」を全国に展開するとともに、「SHARE LOUNGE」の展開を推進しています。

本件に関するお問い合わせ先

株式会社名鉄百貨店 営業企画室 広報担当 TEL:052-585-2870 MAIL:inquiry@mds.meitetsu.co.jp
カルチャ・コンビニエンス・クラブ株式会社 広報室 TEL:03-6800-4764 MAIL:tsutaya_pr@ccc.co.jp

■参考「SHARE LOUNGE」※イメージパース



本件に関するお問い合わせ先

株式会社名鉄百貨店 営業企画室 広報担当 TEL:052-585-2870 MAIL:inquiry@mds.meitetsu.co.jp
カルチャ・コンビニエンス・クラブ株式会社 広報室 TEL:03-6800-4764 MAIL:tsutaya_pr@ccc.co.jp