

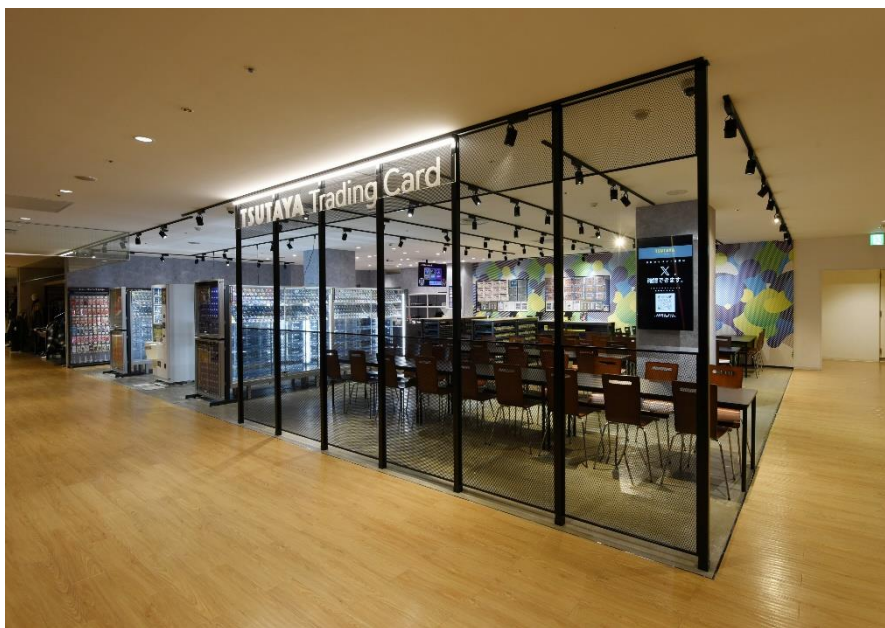
2023年12月1日

報道関係各位

カルチュア・エクスペリエンス株式会社

TSUTAYA 初のトレーディングカード専門店 「TSUTAYA Trading card 錦糸町」12月1日（金）オープン！

カルチュア・エクスペリエンス株式会社（本社：東京都千代田区、代表取締役社長：鎌浦慎一郎、以下「CX」）は、TSUTAYA 初のトレーディングカード専門店「TSUTAYA Trading card 錦糸町」を12月1日（金）に錦糸町 PARCO5 階にオープンいたしました。



TSUTAYA は2018年より、本格的にトレーディングカードの取り扱いを開始しました。コロナ禍を経て、お子様をはじめとした若い世代だけでなく、年齢や性別問わず幅広いお客様が楽しむコンテンツになりつつあるトレーディングカードは、対面での対戦を楽しむゲームです。現在、全国165店舗（2023年11月現在）で対戦席を設けたトレーディングカード売り場を展開しています。今後も対戦席を設けた店舗を増やし、今まで以上に多くのお客様に安心・安全に体験していただく場所を増やしてまいります。

■ 「TSUTAYA Trading card 錦糸町」のポイント

1：錦糸町エリア最大級・54席の対戦席を設けたコミュニティ型の店舗

錦糸町エリアお住まいの方々に、学校や仕事終わり、また休日に広く清潔感のある対戦席で、仲間同士ではもちろん、1人で来店したお客様同士でもゆっくりと楽しみながら遊んでいただける場所をご提供いたします。また周辺にお住まいのお子様たちが安心・安全・清潔な売場でトレカを通じて、仲間を増やせるようなコミュニティ型の店舗を目指します。



2：在庫数約 85,000 枚、錦糸町エリア最大規模の品ぞろえ

新品・中古併せて約 85,000 枚の在庫を展開いたします。豊富な品ぞろえの中から、次の対戦に向けて自分のデッキを強化できるカードをお探しいただけます。また、店内の 4 カ所に検索機を導入しており、欲しい商品を簡単に探すことが可能です。



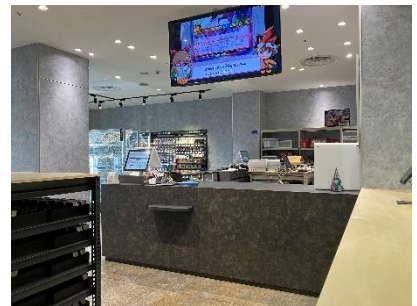
3：大会・イベントを通じて新たな仲間が出来る

公式の大会を含む、毎月 50 以上回のさまざまな大会やイベントを企画します。お客様同士のコミュニケーションが生まれ、トレカを通じて新しい仲間と出会う場を提案します。



4：買取をスムーズに行える工夫

トレカの買取は、買取専門のカウンターで行います。カウンターの上に備えられたモニターには、査定をお申込みされた際にお渡しするお客様番号を、査定が終了した際にモニターに掲示しお知らせします。査定中もゆっくりと店内でお買い物や対戦をお楽しみいただけます。



TSUTAYA は今後もトレカをはじめ、様々なアイテムやイベントを通じた「体験」から生まれるコミュニティ創出の場をご提案してまいります。

■TSUTAYA Trading card 錦糸町

住所：東京都墨田区江東橋 4 丁目 27-14 錦糸町 PARCO5 階

営業時間：10 :30～21:00

売場面積：41 坪

公式 X：https://twitter.com/TSUTAYA_Card