

2023年12月15日

報道関係各位

カルチュア・コンビニエンス・クラブ株式会社
蔦屋投資（上海）有限公司

『TSUTAYA BOOKSTORE 武漢江漢路店』

12月16日（土）OPEN

-中国初、4フロア・路面店舗のTSUTAYA BOOKSTORE-

カルチュア・コンビニエンス・クラブ株式会社（以下、CCC）とその子会社である蔦屋投資（上海）有限公司は、武漢城市風貌資産管理集団とフランチャイズ契約を結び、中国・武漢初の「TSUTAYA BOOKSTORE」である『TSUTAYA BOOKSTORE 武漢江漢路店』を2023年12月16日（土）にオープンいたします。



『TSUTAYA BOOKSTORE 武漢江漢路店』をオープンするのは、中国中部唯一の超大都市である武漢市のなかでも有名な繁華街で、100年以上の歴史をもつ中国最長の歩行街「江漢路歩行街」に位置します。

『TSUTAYA BOOKSTORE 武漢江漢路店』は、中国における初の路面店舗で、地上4階建て、中国最大規模の「TSUTAYA BOOKSTORE」です。江漢路歩行街のオアシスとなるような、居心地の良いBOOK & CAFEスタイルの空間と、TSUTAYA BOOKSTOREにしかない商品や提案を通じて、武漢のお客様にRelaxとInspireを提供し、お客様がより良い生活を楽しめるライフスタイルの提案に溢れた空間を目指してまいります。

今後も、TSUTAYA BOOKSTOREは日本および中国の皆さんの創造性を刺激し、新たな読書スタイルや心躍る体験を提供することで、多くの方に愛される特別な場となることを目指してまいります。

本件に関する日本語でのお問い合わせ：

カルチュア・コンビニエンス・クラブ株式会社 広報室
TEL：03-6800-4764 / tsutaya_pr@ccc.co.jp

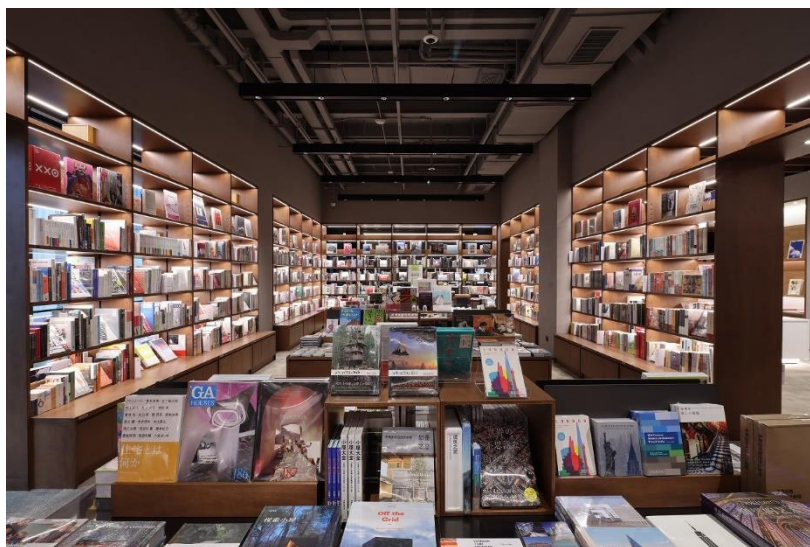
■『TSUTAYA BOOKSTORE武漢江漢路店』の特徴

1) 初の路面店。中国最大規模のTSUTAYA BOOKSTORE

『TSUTAYA BOOKSTORE 武漢江漢路店』は、中国では初めてとなる地上4階建て、路面店の「TSUTAYA BOOKSTORE」です。

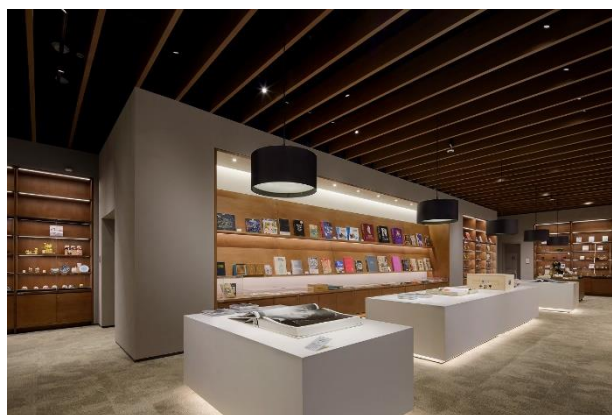
中文・日文・洋書を揃えた約40,000冊の書籍と共に、約130席のカフェ席を用意した店内は、中国最大規模の「TSUTAYA BOOKSTORE」です。2Fのテラス席では、コーヒーやお茶を使った特徴的なラテ等のバラエティー豊かなドリンクとともに書籍や雑誌を片手に、江漢路歩行街を眺めながらお楽しみいただけます。

「居心地」にこだわった「BOOK & CAFE」空間の中で、フロアごとのコンセプトに合わせ書籍や雑貨を揃え、TSUTAYA BOOKSTOREならではの体験をご提供いたします。



2) 4Fはアートフロア。ビッグブックや日本の工芸品も

『TSUTAYA BOOKSTORE 武漢江漢路店』の4Fはアートの提案に特化したフロアです。“本”の形を成しながらその概念を大きく覆す、アート作品であり、その重さは40kgにも及ぶ「BIG BOOK」も。建築やクルマなど多彩なラインナップを揃えています。圧倒的な存在感で、その重さは40kgにも及びます。建築やクルマのBIG BOOKを実際にご覧いただけるほか、日本の手仕事が光る工芸品なども多数展開しています。100年以上の歴史をもつ江漢路歩行街は、伝統的と現代が調和した街並みを誇り、そんな江漢路歩行街に集う感度の高いお客様に向けて、TSUTAYA BOOKSTOREならではのアートを提案いたします。



本件に関する日本語でのお問い合わせ：

カルチュア・コンビニエンス・クラブ株式会社 広報室
TEL：03-6800-4764 / tsutaya_pr@ccc.co.jp

3) 日本を感じられる文具雑貨

日本から輸入した文具雑貨を中心に、日常を豊かに彩るアイテムを取り揃えております。2Fのファッション雑貨エリアでは、身に付けるだけで華やかに着飾れるスカーフやカバンといったアイテムや、身にまとう香りのグッズなどを集め、普段の装いにアクセントを加えるような商品を展開いたします。

その他にも、猫をテーマとした武漢の雑貨ブランド「猫有型」とコラボした「一輪挿し」や、日本で1000年以上受け継がれる西陣織で作られた「Tomorrow Fabric」のカバンなど、毎日の生活に加わることで日常が楽しく過ごせる商品を提案いたします。



4) 親子で楽しめる KIDS エリア

KIDS エリアでは、対象年齢ごとに分類された児童書のほか、ギフトにもお使いいただける商品、使って試せる知育玩具のコーナー、絵本が読める KIDS スペース、さらにはお父さん・お母さんに読んでほしい家庭内教育のコーナーなどを設置し、親子で楽しんでいただける空間となっております。

また、オープン後は絵本の読み聞かせなどのイベントも実施していく予定です。



5) 日本の IP 文化の提案

現代文化としての「マンガ」カルチャー、新旧の日本ジャパニーズアート、歴史から学ぶ日本の文化など様々な切り口で書籍や雑貨を展開し日本文化を提案いたします。

日本文化の提案の一つとして、中国における蔦屋書店・TSUTAYA BOOKSTORE の中でも最も広い日本 IP 商品のコーナーを設置しました。日本の人気漫画やグッズ、作家のイラスト集などを取り揃えています。

本件に関する日本語でのお問い合わせ：

カルチュア・コンビニエンス・クラブ株式会社 広報室
TEL：03-6800-4764 / tsutaya_pr@ccc.co.jp



【TSUTAYA BOOKSTORE武漢江漢路店 概要】

- 所在地 : 湖北省武漢市江岸区江漢路18号
- 店休日 : なし ※予告なく変更になる場合がございます。
- 取扱商品 : 書籍・雑誌 (日文書、洋書、中文書)、雑貨・文具、等
- 建物面積 : 2176㎡
- 営業時間 : 10:00~22:00