

2024年3月19日

報道関係各位

カルチュア・コンビニエンス・クラブ株式会社

日本を代表する IP エンタメコンテンツが集まり、ファン同士がつながる空間 『SHIBUYA TSUTAYA』6階に「IP 書店」が4月25日（木）オープン ～POP UP SHOP・IP100・ギャラリーの3つのフロア構成～

「カルチュア・インフラを、つくっていくカンパニー。」をミッションに掲げるカルチュア・コンビニエンス・クラブ株式会社（本社：東京都渋谷区、代表取締役社長兼 COO：高橋誉則、以下「CCC」）が、「好きなもので、世界をつくれ。」をテーマにリニューアルオープンする『SHIBUYA TSUTAYA』6階に、コミック・アニメ・VTuber（※バーチャル YouTuber）など日本を代表する IP エンタテインメントコンテンツが集まり、ファン同士がつながることができる「IP 書店」を2024年4月25日（木）にオープンいたします。

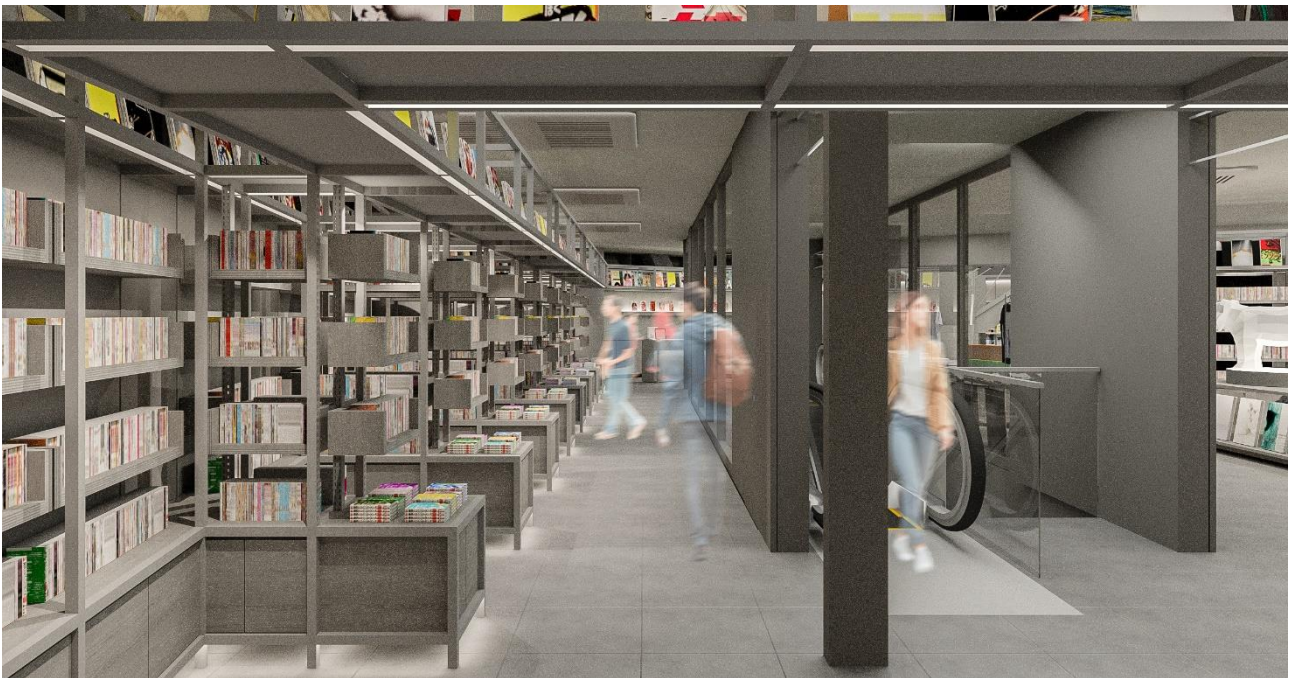


■SHIBUYA TSUTAYA 「IP 書店」：<https://shibuyatsutaya.tsite.jp/ip-shoten/>

「IP 書店」は、POP UP SHOP・IP100・ギャラリーの3つのフロアから構成され、コミック・フィギュア・グッズなどを中心として販売し、販売商品の半数以上は『SHIBUYA TSUTAYA』オリジナル限定商品となり、IP エンタテインメントコンテンツとコラボレーションした『SHIBUYA TSUTAYA』でしかできないコト体験ができるイベントも実施予定です。

『SHIBUYA TSUTAYA』オリジナル限定商品は、「IP 書店」がプロデュースし、オリジナルのパッケージに包まれた、美味しいスイーツとともに、推しである大好きなキャラクターと過ごす「甘いひととき」をお届けする新しいスーベニアスイーツセット「OSHIKASHI」や、渋谷の代名詞でもある「ハチ公」と IP がコラボした オリジナル限定商品も定期的に販売予定です。

また、店内に大型ビジョンを設置し、日本全国各地の VTuber とコラボレーションした地域の盛り上げ番組および『SHIBUYA TSUTAYA』ランキング紹介番組などを定期的に放映予定です。



■POP UP SHOP

各 IP エンタテインメントコンテンツの世界観が立体化するコーナー「POP UP SHOP」は、毎月更新する『SHIBUYA TSUTAYA』オリジナル限定商品の販売コーナーや、ご自由に撮影が可能となるフォトスポットを展開いたします。

■IP100

100 の 2 次元 IP エンタテインメントコンテンツを仕掛ける 提案型コーナー「IP100」は、コミック・アニメ・VTuber などの数々の日本を代表する IP ホルダーと共に、渋谷から日本中、そして世界に IP を発信し推していく仕掛け特化型コーナーです。IP と墨絵師などのクリエイターとのコラボ商品や描き下ろしイラストを使用したグッズなど IP 書店が自信をもってお勧めするここでしか買えないアイテムを数々の IP ホルダーとコラボし展開いたします。

■ギャラリー

大型イベントコーナー「ギャラリー」は定期的に厳選した 2 次元コンテンツの大型企画展を実施いたします。POP UP SHOP 企画や展示会、時にはサイン会や VTuber イベントなど定期的に開催してまいります。



なお、「IP 書店」にてコラボレーションを行う IP コンテンツおよび取り扱い商品に関する詳細は、24 年 3 月 22 日より「IP 書店」の公式 X (https://twitter.com/SHIBUYA_T_COMIC) にて、お知らせいたします。

また、『SHIBUYA TSUTAYA』の各フロアの詳細に関しては、2024 年 4 月 25 日までに、SHIBUYA TSUTAYA の公式サイト (<https://shibuyatsutaya.tsite.jp/>) および公式 X (<https://twitter.com/SHIBUYATSUTAYA>) 等で順次発表してまいります。

本件に関するお問い合わせ： カルチュア・コンビニエンス・クラブ株式会社 広報室 / inquiry@ccc.co.jp