

2024年3月22日

報道関係各位

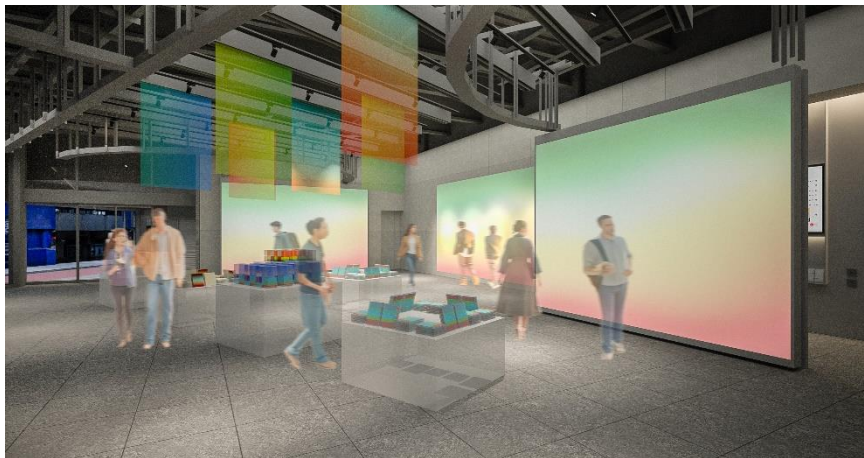
カルチュア・コンビニエンス・クラブ株式会社

## 『SHIBUYA TSUTAYA』1階・地下1階に世界中のIPで好きをつくるフロア 「SIPS/Shibuya IP Square」が4月25日（木）に誕生

～さまざまなIPとコラボレーションし、リアルの中でIPの世界観を体感できる空間～

「カルチュア・インフラを、つくっていくカンパニー。」をミッションに掲げるカルチュア・コンビニエンス・クラブ株式会社（本社：東京都渋谷区、代表取締役社長兼 COO：高橋誉則、以下「CCC」）が、「好きなもので、世界をつくれ。」をテーマにリニューアルオープンする『SHIBUYA TSUTAYA』は、「世界中のIP（※）で好きをつくるフロア」と題した「SIPS/Shibuya IP Square」を、1階（SIPS A）と地下1階（SIPS B）にオープンいたします。

■ 『SHIBUYA TSUTAYA』1階・地下1階 SIPS <https://shibuyatsutaya.tsite.jp/sips/>



フロア名称「SIPS/Shibuya IP Square」の「IP」には、「International Intellectual Property」と「International Promotion」の想いを込めて命名いたしました。

「SIPS」は、渋谷という街を超えた国際的な視点で、アニメーションや音楽などのエンタテインメントからハイブランドまで、世界中のさまざまなIPとコラボレーションし、リアルの中でIPの世界観を体感できる期間限定のポップアップストアやイベント等を展開することで、立体的なコミュニケーションが可能なプロモーション・プラットフォーム空間です。

1階「SIPS A」と地下1階「SIPS B」でのコラボレーション・コンテンツの詳細は、『SHIBUYA TSUTAYA』公式サイト「SIPS」のページをご覧ください。

## ■ 「SIPS」フロア概要

### ・ SIPS A (1階)

国内のみならず海外から多くの観光客が訪れる世界的観光地・渋谷スクランブル交差点に面した『SHIBUYA TSUTAYA』1階の「SIPS A」は、屋外エントランス LED ビジョンに加え、メインフロアでは3面の屋内 LED ビジョンを完備し、さまざまな世界中の IP が大画面のビジュアルを通じて世界感を体感できるフロアです。

### ・ SIPS B (地下1階)

地下鉄の渋谷駅と直結した『SHIBUYA TSUTAYA』地下1階の「SIPS B」は、世界中の美術館で使用されている美術展示什器による没入感のある空間デザインの中でアーティストや作家の方々を含めた IP とギャラリー展示や物販なども可能なコラボレーション・イベントを展開するフロアです。



また、渋谷スクランブル交差点面前のコーナーは、大型 LED ビジョンと内部空間を活用したディスプレイ・スペースとなります。

「SIPS A」「SIPS B」にてコラボレーションを行う IP コンテンツおよび取扱商品に関する詳細や、その他のフロアの詳細に関しては、2024年4月25日までに、『SHIBUYA TSUTAYA』の公式サイト (<https://shibuyatsutaya.tsite.jp/>) および公式 X (<https://twitter.com/SHIBUYATSUTAYA>) 等で順次発表してまいります。

(※) IP(Intellectual Property)とは、独創性・新規性・創造性のある思想・創作物・発明・技術・デザイン・ノウハウなど、人間が生み出した知的財産。

本件に関するお問い合わせ：

【報道関係者からのお問い合わせ】  
カルチュア・コンビニエンス・クラブ株式会社  
広報室 / [inquiry@ccc.co.jp](mailto:inquiry@ccc.co.jp)

【「SIPS」でのコラボレーションをご希望の企業さまからのお問い合わせ】  
<https://shibuyatsutaya.tsite.jp/sips/>