

2024 年 4 月 22 日

報道関係各位

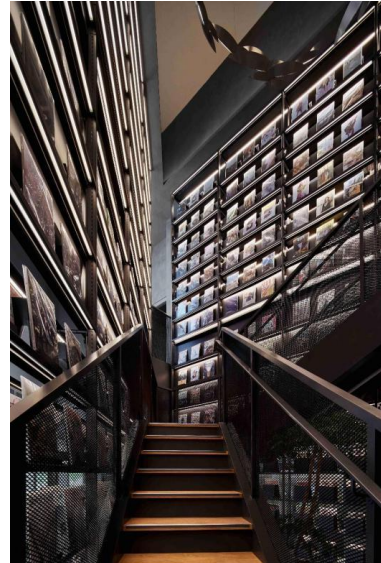
カルチュア・コンビニエンス・クラブ株式会社
蔦屋投資（上海）有限公司

べいじんちゃおやん
『TSUTAYA BOOKSTORE 北京朝阳 THE BOX 店』

4 月 20 日（土）OPEN

—中国本土初の SHARE LOUNGE も展開、北京のクリエイティブクラスに向けた新たな空間を提案—

カルチュア・コンビニエンス・クラブ株式会社（東京都渋谷区、代表取締役社長 兼 CEO：高橋 誉則）とその子会社である蔦屋投資（上海）有限公司は、北京朝盒文化传播有限公司とフランチャイズ契約を結び、北京初の「TSUTAYA BOOKSTORE」として「TSUTAYA BOOKSTORE 北京朝阳 THE BOX 店」を 2024 年 4 月 20 日にオープンいたしました。「TSUTAYA BOOKSTORE 北京朝阳 THE BOX 店」は、中国本土では初めて「SHARE LOUNGE（シェアラウンジ）」を展開いたします。



「TSUTAYA BOOKSTORE 北京朝阳 THE BOX 店」をオープンするのは、北京市内の中心市街地である朝阳区の朝阳門近くに同日開業した商業施設「THE BOX 朝外年轻力中心 B 館」の 1 階から 3 階です。

地下鉄 6 号線「東大橋駅」から徒歩 3 分の「THE BOX 朝外年轻力中心」は「文化先行 消費随至」つまり文化の発信に重きを置くコンセプトのもと、北京の 20 代をターゲットとした最先端のファッションや生活を豊かにするテナントが軒を連ねます。

「TSUTAYA BOOKSTORE 北京朝阳 THE BOX 店」においても、商業施設のコンセプトに寄り添い、北京のお客様がより良い生活を楽しめるライフスタイルの提案にあふれた空間を目指してまいります。

■ 「TSUTAYA BOOKSTORE北京朝阳THE BOX店」の特徴

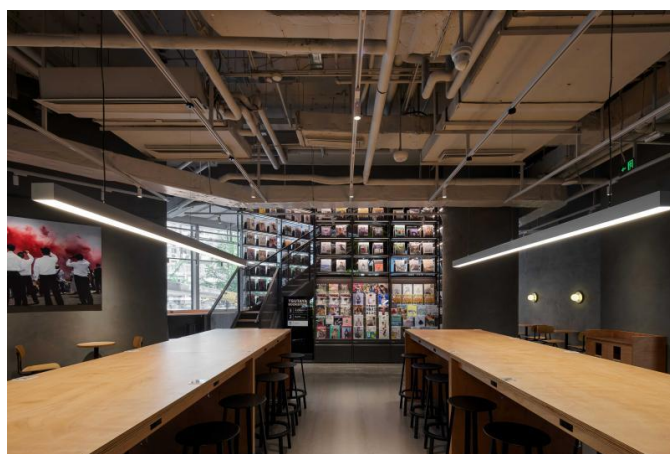
1) 書店とカフェが融合した生活提案型のBOOK & CAFE



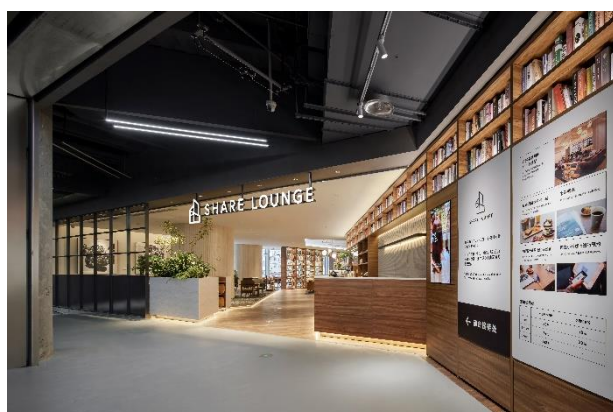
『TSUTAYA BOOKSTORE 北京朝阳 THE BOX 店』のコンセプトは、「Culture Terminal」です。店舗1階のカフェ「蔦屋珈琲」から2階の書籍エリアをつなぐ雑誌に囲まれた吹き抜け階段を登ると、中国の「TSUTAYA BOOKSTORE」の中でも最大規模の取扱数を有する雑誌コーナーが設置されており、世界のあらゆる雑誌を通じて最新のトレンドや、文化に触れることができます。

店内には約 33,000 冊の書籍とともに、約 85 席のカフェ席を用意しています。コーヒーだけでなくお茶、ソーダ、アイスクリームとともに書籍や雑誌をゆっくりとお選びいただくことが可能です。

「居心地」にこだわった「BOOK & CAFE」空間の中で、北京の知的欲求の高いお客様に向けた書籍や雑貨・アートを揃え、「新たな文化が生まれる場」を提案いたします。



2) 中国本土初出店の「SHARE LOUNGE」



「発想が生まれ、シェアする場所」をコンセプトに、日本国内 28 店舗、海外 2 店舗（24 年 4 月現在）を展開する「SHARE LOUNGE」を、中国本土で初めて導入いたします。

「SHARE LOUNGE」は、「発想が生まれ、シェアする場所」をコンセプトとして、2019年11月に「TSUTAYA BOOKSTORE 渋谷スクランブルスクエア」にオープンしました。シェアオフィスの機能性とラウンジの居心地のよさを併せ持つこの空間は、こだわりの家具で彩ったラウンジのような居心地の良い空間に、フリードリンク&スナックや高速Wi-Fiなどの充実したアメニティを備え、カフェとしてもオフィスとしても、自由にお使いいただけるほか、人と人が出会うコミュニティの場として、多彩なワークショップやトークイベントなども開催する空間です。



中国の首都である北京市は、中国の政治・経済・文化の中心地であり、それらをけん引する多種多様な人材が集まる都市です。北京に集う情報感度の高い人々に向けて、カフェ・バーとしても、ワークスペースとしても、自由な使い方をお楽しみいただける「SHARE LOUNGE」を、新たな空間として提案いたします。

店内には、「SHARE LOUNGE」内でお読みいただける書籍を約500冊ご用意しております。

お買い物の合間にくつろぐことができるソファ席や、集中して作業ができる1人席、複数人でのミーティングに使えるBOX席など約100席を設けており、最低60分から誰でも気軽にドロップインでお使いいただけます。

開業後はトークイベントの開催など、北京における新たな文化の発信拠点を目指してまいります。

3) 日本を感じられる文具雑貨・工芸品

日本から輸入した文具雑貨を中心に、日常を豊かに彩るアイテムを取り揃えております。2階の文具雑貨エリアでは滋賀県信楽にある窯元「幸生窯」の小さな動物の陶器や、文具ブランド「Green Flash」のドラえもんシリーズ（日本国外で初の販売）などを展開。

その他にも、3階の工芸品エリアでは江戸切子の老舗「山田硝子」のグラスや、「セーラー万年筆」の限定品万年筆など、日常で使いたい一品から特別なギフトまで取り揃えております。



4) 感じて、購入できるギャラリー オープニング企画”融彩”



3階のギャラリースペースでは、オープニング企画展として、中国と日本の作品を扱う”融彩”を7月20日まで開催いたします。

国境や分野を越えても調和して共存できる美しさを発見し、互いに影響を与え合い、より良い未来が創造される事をテーマに、中国岩彩画家である蓬羊の中国古典詩から着想を得た作品『遠山拾夢』や、日本を代表するポップアーティストである村上隆の『727』の複製原画などの展示販売を実施いたします。今後、ギャラリースペースでは、中国と日本の

アーティストを中心とした企画展を行い、双方の文化を発信し架け橋となる企画を行っていく予定です。(※) 記載している取扱い商品は期間により入れ替わる可能性があります。

今後も、TSUTAYA BOOKSTORE は日本および中国の皆さんの創造性を刺激し、新たな読書スタイルや心躍る体験を提供することで、多くの方に愛される特別な場となることを目指してまいります。

【TSUTAYA BOOKSTORE北京朝阳THE BOX店 概要】

- 所在地 : 北京市朝阳区朝外大街10号
- 店休日 : なし ※予告なく変更になる場合がございます。
- 取扱商品 : 書籍・雑誌 (日文書、洋書、中文書)、雑貨・文具、等
- 店舗面積 : 1,665㎡
- 営業時間 : 10:00~22:30

■SHARE LOUNGE 料金表 (※本公表地点の価格および円換算)

	通常プラン (1元=21円で換算)	アルコールプラン
60分	56元 (1226円)	78元 (1649円)
延長30分	28元 (592円)	39元 (824円)
1日利用	188元 (3975円)	—

本件に関するお問い合わせ :

カルチュア・コンビニエンス・クラブ株式会社
広報室
TEL : 03-6800-4764 / MAIL : inquiry@ccc.co.jp