

2011年5月11日

各位

カルチュア・コンビニエンス・クラブ株式会社

2011年5月16日付けの組織改編と主要人事について

カルチュア・コンビニエンス・クラブ株式会社(東京本社:東京都渋谷区、代表取締役社長兼 CEO 増田宗昭)は、2011年5月16日付でTSUTAYA事業本部を中心とした組織改編と人事異動を行いますので、お知らせいたします。

なお、今回記載のないアライアンス・コンサルティング事業本部、商品・エンタテインメント事業本部、新規事業本部をはじめとした主要人事は、2011年3月30日当社発表資料をご確認下さい。

■組織改編について

1. 改装・出店推進部の新設

既存店の顧客価値の更なる向上を図る改装を推進するため、改装・出店推進部(統括部格、以下同様)を新設し、改装・出店推進ユニット・店舗デザインユニット(部格、以下同様)を統括する

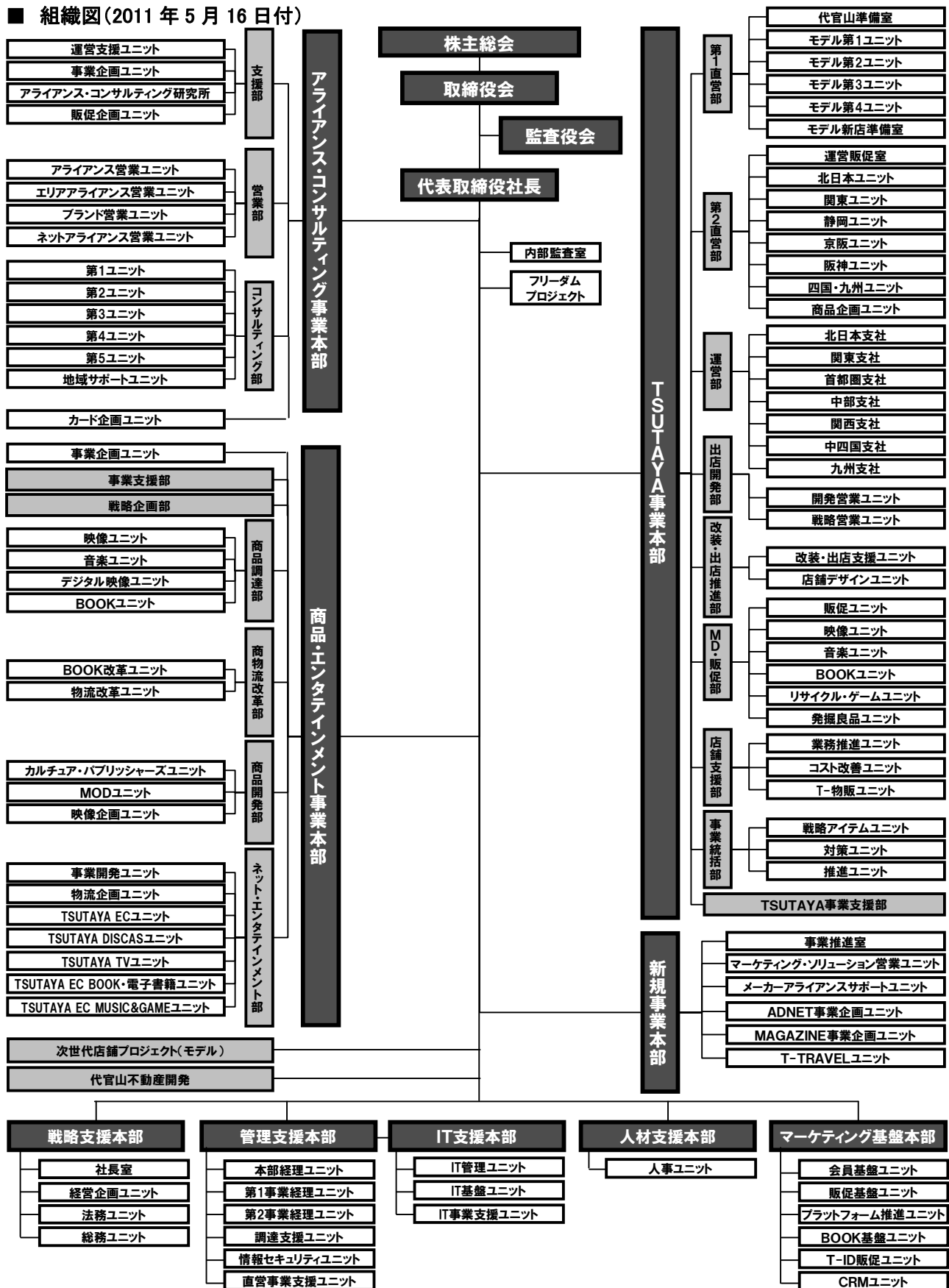
2. 店舗支援部の再編、ユニットの新設

店舗支援部を再編し、新たに業務推進ユニット・コスト改善ユニット・T-物販ユニットを新設する

3. MD・販促部の再編

商品販促部をMD・販促部と改称し、事業統括部内にあった映像クリエイティブユニットを移管し、発掘良品ユニットと改称し、新たに統括する。

■ 組織図(2011年5月16日付)



「カルチャ・インフラ」を、つくっていくカンパニー。



■ TSUTAYA 事業本部 主要人事（2011年5月16日付）※ 役職、組織図順

| 氏名 | 新役職名/所属 | 現役職名/所属 |
|-------|--|--|
| 竹内 仁 | TSUTAYA 事業本部 副事業本部長 兼 MD・販促部 部長 | TSUTAYA 事業本部 副事業本部長 兼 事業統括部 部長 |
| 鎌田 崇裕 | 第1直営部 部長 兼 第1直営部 モデル第4 ユニット長 兼 第1直営部 モデル新店準備室ユニット長 | 第1直営部 部長 兼 第1直営部 直営モデル第2ユニットリーダー |
| 田島 直行 | 第1直営部 モデル第1ユニット長 | - |
| 山下 和樹 | 第1直営部 モデル第2ユニット長 | 第1直営部 直営モデル第1ユニットリーダー |
| 松尾 和知 | 第1直営部 モデル第3ユニット長 | - |
| 玉井 俊也 | 第2直営部 部長 | 第2直営部 部長 兼 第2直営部 QSC100%PJ ユニットリーダー |
| 西村 仁 | 第2直営部 部長補佐 兼 第2直営部 運営販促室 ユニット長 | 第2直営部 部長補佐 兼 第2直営部 関西統括ユニットリーダー |
| 梅谷 知宏 | 第2直営部 北日本ユニット長 | 第2直営部 北海道ユニットリーダー |
| 家村 卓 | 第2直営部 関東ユニット長 | - |
| 篠田 貴子 | 第2直営部 静岡ユニット長 | 第2直営部 静岡ユニットリーダー |
| 辻本 謙造 | 第2直営部 京阪ユニット長 | 第2直営部 枚方ユニットリーダー |
| 春木 大輔 | 第2直営部 阪神ユニット長 | 第2直営部 寝屋川ユニットリーダー |
| 庵下良太郎 | 第2直営部 四国・九州ユニット長 | - |
| 阪岡 和彦 | 第2直営部 商品企画ユニット長 | 第2直営部 商品企画ユニットリーダー |

■ TSUTAYA 事業本部 主要人事（2011年5月16日付）※ 組織図順 つづき

| 氏名 | 新役職名/所属 | 現役職名/所属 |
|--------|---------------------------------|---|
| 金田 司顕 | 運営部 部長 | 運営部 部長 |
| 小山 健一 | 運営部 北日本支社 支社長 | 運営部 首都圏支社 支社長 |
| 奥野 康作 | 運営部 関東支社 支社長 | 運営部 関東支社 支社長 |
| 吉田 孝浩 | 運営部 首都圏支社 支社長 | 運営部 首都圏支社 支社長補佐 |
| 久保田加津也 | 運営部 中部支社 支社長 | 運営部 中部支社 支社長 |
| 赤塚 高之 | 運営部 関西支社 支社長 | 運営部 関西支社 支社長補佐 |
| 佐久間 崇 | 運営部 中四国支社 支社長 | 運営部 九州支社 支社長補佐 |
| 鎌浦慎一郎 | 運営部 九州支社 支社長 | 運営部 九州支社 支社長 |
| 高田 修 | 出店開発部 部長 | 出店開発部 部長 |
| 天川 清二 | 出店開発部 部長補佐 兼 出店開発部 開発営業ユニット長 | 運営部 北日本支社 支社長 |
| 安田 秀敏 | 出店開発部 戦略営業ユニット長 | 出店開発部 戦略営業ユニットリーダー |
| 能登 康之 | 改装・出店支援部 部長 | アライアンス・コンサルティング事業本部 Entertainment ユニットリーダー |
| 塩原 礼貴 | 改装・出店支援部 改装・出店支援ユニット長 | 出店開発部 出店支援ユニットリーダー |
| 片山雄一郎 | 改装・出店支援部 店舗デザインユニット長 | 店舗支援部 店舗支援ユニット 店舗規格 Leader |

■ TSUTAYA 事業本部 主要人事（2011年5月16日付）※ 組織図順 つづき

| 氏名 | 新役職名/所属 | 現役職名/所属 |
|-------|---------------------------------|----------------------------------|
| 崔 相基 | MD・販促部 映像ユニット長 | 商品販促部 レンタルユニットリーダー |
| 熊谷 朋晶 | MD・販促部 音楽ユニット長 | 商品販促部 レンタルユニット 音楽 MD Leader |
| 小笠原 寛 | MD・販促部 BOOK ユニット長 | 運営部 関西支社長 |
| 高橋 誉則 | MD・販促部 リサイクル・ゲームユニット長 | 事業統括部 戦略アイテムユニットリーダー |
| 白方 啓文 | MD・販促部 販促ユニット長 | 事業統括部 戦略アイテムユニットリーダー補佐 |
| 桃田 享造 | MD・販促部 発掘良品ユニット長 | 事業統括部 映像クリエイティブユニットリーダー |
| 上島 隆司 | 店舗支援部 部長 | 店舗支援部 部長 兼 店舗支援部 店舗支援ユニットリーダー |
| 木村 仁 | 店舗支援部 部長補佐 | 店舗支援部 部長補佐 |
| 寺尾 明子 | 店舗支援部 業務推進ユニット長 | IT 支援本部 IT 支援コーポレート支援ユニットリーダー |
| 福岡 健 | 店舗支援部 コスト改善ユニット長 | 店舗支援部 店舗支援ユニット サプライ Leader |
| 江本 直大 | 店舗支援部 T-物販ユニット長 | 店舗支援部 店舗支援ユニット TSUTAYA 物販 Leader |
| 田邊 雄志 | 事業統括部 部長 兼 事業統括部 戦略アイテムユニット長 | 事業統括部 戦略ユニットリーダー |
| 西谷 達夫 | 事業統括部 対策ユニット長 | 事業統括部 対策ユニットリーダー |
| 佐伯 成弘 | 事業統括部 推進ユニット長 | 事業統括部 推進ユニットリーダー |
| 浜本 幸宏 | TSUTAYA 事業支援部 部長 | TSUTAYA 事業支援部 部長 |

■ 商品・エンタテインメント事業本部 主要人事（2011年5月16日付）※ 組織図順

| 氏名 | 新役職名/所属 | 現役職名/所属 |
|-------|---|----------------------------------|
| 高橋 聡 | 事業企画ユニット長 | TSUTAYA 事業本部 商品販促部 セルユニットリーダー |
| 菅沼 博道 | ネット・エンタテインメント部 部長 | TSUTAYA事業本部 商品販促部 部長 |
| 山内 智裕 | ネット・エンタテインメント部 TSUTAYA EC MUSIC&GAME ユニット長 | TSUTAYA事業本部 商品販促部 ゲームユニット長 |

■ 新規事業本部 主要人事（2011年5月16日付）

| 氏名 | 新役職名 | 現役職名/所属 |
|-------|--|---------------------------------------|
| 木村 裕一 | MAGAZINE 事業企画ユニット長 兼 マーケティング基盤本部 BOOK 基盤ユニット長 | TSUTAYA 事業本部 商品販促部 BOOK ユニット長 |
| 塩田 哲也 | 事業推進室ユニット長 | 戦略支援本部 社長室 室長 兼 新規事業本部 事業推進室 ユニット長 |

■ 戦略支援本部 主要人事（2011年5月16日付）

| 氏名 | 新役職名/所属 | 現役職名/所属 |
|-------|---------------------------|-------------------------------|
| 杉浦 敬太 | 戦略支援本部 副支援本部長 兼 社長室 室長 | TSUTAYA 事業本部 運営部 中四国支社 支社長 |

以上

本件に関するお問い合わせ：

カルチュア・コンビニエンス・クラブ株式会社
戦略支援本部 社長室
広報担当：高橋祐太
TEL：03-6800-4464/FAX：03-3760-6020

「カルチュア・インフラ」を、つくっていくカンパニー。

