



NEWS RELEASE

2014年6月13日

各位

カルチュア・コンビニエンス・クラブ株式会社 TSUTAYA カンパニー

書籍・特撰商品・レンタルを複合した、「日常的エンターテイメント」発信基地 「蔦屋書店 東松山店」本日6月13日オープン

カルチュア・コンビニエンス・クラブ株式会社 TSUTAYA カンパニーが全国に展開する「TSUTAYA」並びに「蔦屋書店」の新店舗として、株式会社トップカルチャー（東証一部、本社：新潟市西区、代表取締役社長：清水秀雄）が運営する「蔦屋書店 東松山店」が埼玉東松山市に2014年6月13日にオープンしましたのでお知らせします。

同店は、2,000坪以上の超大型店で培ったノウハウ、ならびに代官山 蔦屋書店などで好評頂いている生活提案型の書店のエッセンスを凝縮し、郊外の立地で数多くの品揃えに加えて、思いがけない本との出会いの場を両立して提供している1,000坪規模の店舗です。木目調の落ち着いた雰囲気の内には、マガジストリートを中心に料理、旅行、アートなどライフスタイルごとのテーマで書籍を揃えた小部屋が設けられ、新たな本との出会いの場を提供しています。また、カフェ席が書籍売場とあわせて約200席数配置されており、書店とカフェが一体となった「BOOK&CAFÉ」スタイルを実現しています。

その他、店舗の概要、詳細については別紙、株式会社トップカルチャーより6月12日に発表されている報道発表資料をご確認ください。

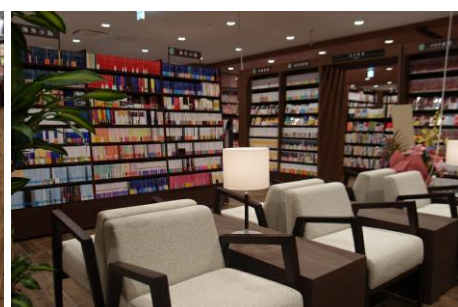
以上



外観



マガジストリート



BOOK&CAFÉ スペース

以上

報道関連のお問い合わせ：

カルチュア・コンビニエンス・クラブ株式会社 TSUTAYAカンパニー
広報担当 TEL:03-6800-4764

2014年6月12日

各位

株式会社トップカルチャー

書籍・特撰商品・レンタルを複合した、「日常的エンターテイメント」発信基地 「蔦屋書店 東松山店」2014年6月13日オープン

——「夢のマガジンストリート」で、あなたは何かに出逢う——

株式会社トップカルチャー（東証一部、本社：新潟市西区、代表取締役社長：清水秀雄）は、「蔦屋書店 東松山店」を2014年6月13日にオープンすることとなりましたのでお知らせします。

同店は、弊社が2,000坪/3,000坪規模の超大型複合店を開発する中で培ったエッセンスを凝縮した1,000坪タイプの店舗です。創業以来弊社が追求し続けている「日常的エンターテイメント」の発信基地として、あるいは「文化と娯楽の交叉点」として、地域の皆様に交流の場をご提供します。



蔦屋書店 東松山店を特徴付けるのが、入り口正面から店舗奥へと真っ直ぐに伸びる雑誌売場です。地域随一の品揃えに挑戦した、名付けて「夢のマガジンストリート」。様々な情報を発信する幾多の雑誌の中から、お客様の琴線に触れるものがきっと見つかることでしょう。

一方、マガジンストリートの両側には、テーマ別にまとめられた専門書が、小部屋のようなスペースに区分されて配置されています。目的を持ってじっくりと本を選びたい方のためには、落ち着いた空間をご用意しました。さらに、店内各所には座って本を確認できるスペースを贅沢に配置しました。チェアで、ソファで、ベンチでゆっくりと腰を据えて、納得行くまで本選びをお楽しみいただけます。もっとくつろいで、というご希望があればタリーズコーヒーへお越しください。精算前の本を2冊までお持ち込みいただけます。

文具を始め、キッチン、インテリア、コスメ、トラベル等々、書籍以外の販売商品充実も蔦屋書店ならではの、東松山店では取り扱い分野・ブランドを拡大し、選ぶ楽しみをさらにアップしました。

読む・視る・聴く・味わう、そして体験する。蔦屋書店東松山店は、日々の暮らしを楽しく豊かにするアイデアとツールをご提供するお店として、皆様のご来店をお待ちしております。

※「蔦屋書店」および「TSUTAYA」は、カルチャー・コンビニエンス・クラブ株式会社が主宰するフランチャイズ・チェーン店舗の商号です。

【蔦屋書店 東松山店 店舗概要】

- オープン日 2014年6月13日
- 所在地 〒355-0048 埼玉県東松山市あずま町4丁目8番3号
- 電話番号 0493-31-0077
- 営業時間 朝9時～夜10時30分
- 主な取扱商品
 - 書籍・雑誌(夢のマガジンストリート)
 - 文具・ビジネス用品
 - 特撰商品(キッチン・インテリア・コスメなど)
 - 映像・音楽ソフト(販売及びレンタル)
 - ゲームソフト・ハード・トレーディングカード
 - キッズ向け商品(知育玩具・ファンシー文具など)
 - カフェ(タリーズコーヒー) 73席
- 店舗面積 2,999㎡(約907坪)

【株式会社トップカルチャー 企業概要】

1. 商号： 株式会社トップカルチャー
2. 所在地： 新潟市西区小針4-9-1
3. 代表者： 代表取締役社長 清水 秀雄
4. 事業内容： 書籍および文具雑貨等の販売ならびに映像・音楽ソフトの販売及びレンタルを通じた「日常的エンターテイメント」の提供。
5. 資本金： 20億737万円
6. 設立： 1986年12月
7. 上場： 東京証券取引所 市場第1部(証券コード7640)
8. 売上高： 347億81百万円(2013年10月期連結)
9. 店舗数： 72(蔦屋書店、TSUTAYA、峰弥書店及び子会社による古本市場トップブックスの合計)
10. URL： <http://www.topculture.co.jp/>

本件に関するお問い合わせ：取締役管理部長 遠海 武則 TEL：025-232-0008

以上

別紙1【フロアマップ】

TSUTAYA SHOTEN
HIGASHIMATSUYAMA

FLOOR MAP

BOOK 一書籍一

幅広い雑誌、文芸書、児童書、実用書の品揃えに加え、「料理」「アート」「旅行」などの小部屋をご用意しております。ご自身のライフスタイル選択の場としてお楽しみください。

STATIONERY 一文具一

人気の実用文具や高級万年筆のほか、絵画用品まで、日常生活を豊かにする文具を厳選して取り揃えております。

SELECT GOODS 一特撰商品一

デザイン性の高いインテリア雑貨や、安全性、機能性に優れたキッチングッズなど、上質な商品をお手頃価格でご用意しました。

MUSIC (レンタル & 販売) 一音楽一

誰もが楽しめる旬な音楽から、大人向けの歌謡曲・フォークJAZZの名盤まで、幅広く取り揃えております。レンタルCDは店内全ての商品が試聴可能です。

MOVIE (レンタル & 販売) 一映画一

人気作や名作はもちろん、キッズ向けの映画や韓流ドラマ、TSUTAYA限定タイトルを豊富に取り揃え、新たな映画との出会いをご用意しております。

GAME 一ゲーム一

人気のゲームソフト・ハードの販売・買取と、新品トレカの販売を行っております。ご不要になったゲームソフトやハードをお持ち頂ければ、高価で買取いたします。

KID'S FOREST 一キッズ向け商品一

絵本、児童書、キッズ向けの映画・音楽・知育玩具、ファンシー文具など、お子様が喜ぶアイテムを集めました。

TULLY'S COFFEE

カフェにはご購入前の本を持ち込み、閲覧いただけます。ドリンクの他、サンドイッチ、パスタなどをご用意しております。

¥ レジ
カウンター

📦 ラッピング
サービス

🏷️ 高価
買取

🚻 トイレ

♿️ 多目的
トイレ

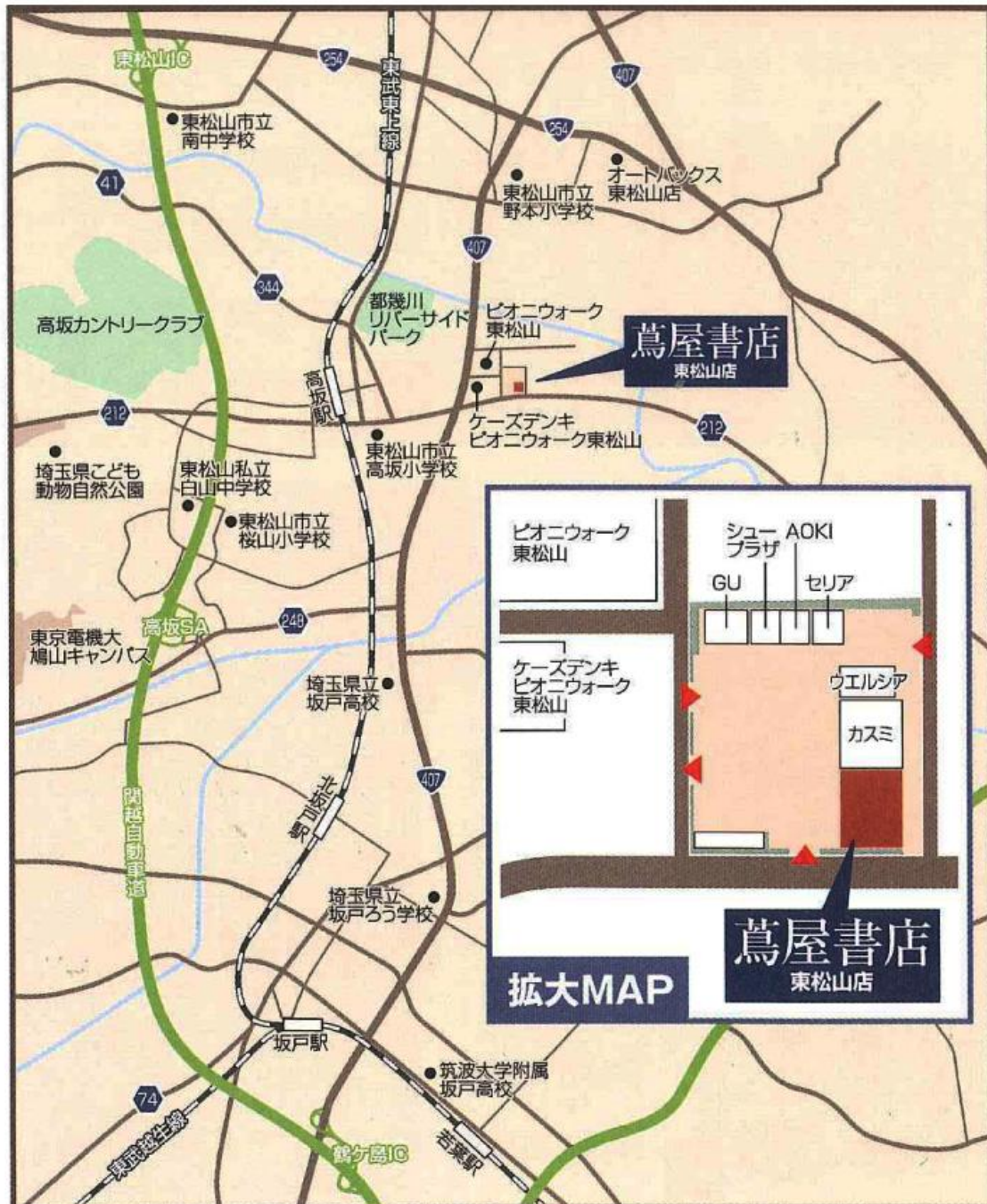
🔍 検索機

🎧 試聴機

📖 試読
スペース

👶 授乳室





■お車でお越しの方

・関越自動車道……………「東松山IC」もしくは「鶴ヶ島IC」下車してから約6km。

■電車でお越しの方

・東武東上線……………「高坂駅」東口出口より約1km。

■バスでお越しの方

・「高坂駅東口」より路線バスが運行しております。
「高坂駅東口」にて乗車、「高坂郵便局前」を經由して
「ピオニウォーク東松山」にて下車(所要時間約5分)。早俣橋方向へ徒歩3分。
※道路事情により多少の変動がございます。