

2016年2月26日

株式会社 TSUTAYA

トーンモバイル株式会社

TSUTAYA のスマホ「TONE」 2017年3月までに200店舗の出店を目指し、 坂口健太郎さん初の単独出演CMをオンエア開始！！ さらに2月26日から“親子割”キャンペーン実施！

株式会社 TSUTAYA(本社:東京都渋谷区、代表取締役社長:増田宗昭、以下「TSUTAYA」)及びトーンモバイル株式会社(本社:東京都渋谷区、代表取締役社長 CEO:石田 宏樹、以下「トーンモバイル」)は、トーンモバイルが提供するスマートフォンサービス「TONE」において、2015年5月5日のSHIBUYA TSUTAYAでの販売を皮切りに、2016年2月26日までに全国14箇所で販売を行っているTSUTAYA店舗での展開を加速し、2017年3月には全国のTSUTAYA、200店舗へ出店を拡大していきます。

また、2月26日からは、関東・関西・福岡・岩手にて、「TONE」の新CMのオンエアを開始します。イメージキャラクターには、人気上昇中の俳優・坂口健太郎さんを起用し、「母へのプレゼント」をテーマに、親子や家族で安心して使えるスマートフォンサービスの世界観を演出しています。また、CM開始にあわせ、2月26日からは初期費用3,000円と月額基本料3ヶ月分3,000円が割引となる“親子割”キャンペーンを実施いたします。



キャンペーン実施中!!

親子割

最大5台まで初期手数料無料に!
さらに、月額基本料が最大6ヶ月無料!

期間: 3月31日(木)まで [詳しくはコチラ](#)

TSUTAYA のスマホ「TONE」は、ドコモ回線(LTE)に対応したパケット使い放題(※)で月額1,000円から使えるスマートフォンサービスです。箱の上に置くだけで、不具合を自動的に検知し修復する「置くだけサポート」などの初心者にも優しいサポートサービスや、お子さまに持たせても安心の見守り機能、アプリ管理機能などの家族向けサービスが充実した、「すべてのヒトに、安心品質。」を実現しています。

※短期間における大量通信や長時間通信は制限させていただく場合があります。

TSUTAYA とトーンモバイルでは、今後もお客様に喜ばれるモバイルライフの提案を続けてまいります。

<“親子割”キャンペーン概要>

キャンペーン期間 : 2016年2月26日(金)~2016年3月31日(木)
実施販路 : 店舗・Webでの申し込み
対象者 : 同一名義でTONEを2台以上、同時にお申し込みのお客様
キャンペーン特典 :

通常	初期費用(3,000円)	月額基本料(1,000円/月)
m15購入	無料	3か月無料

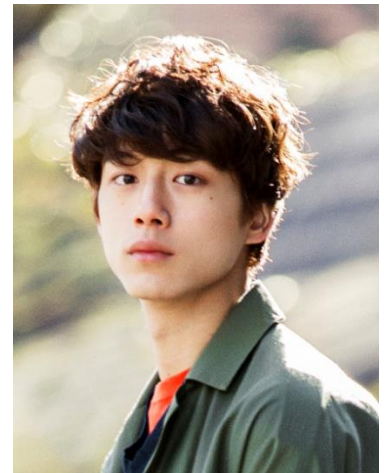
※TONEのWebサイト(TONEストア)からのご購入の場合には、
m14(旧機種)も“親子割”キャンペーンの対象になります。
m14をご購入の場合、月額基本料金が6ヶ月無料となります。
詳しくは特設サイト(<http://tone.ne.jp/special/cp/2016spring.html>)にてご確認ください。

<CM概要>

タイトル: 「僕はマザコン篇」(全4種類)
放送開始: 2016年2月26日(金)
放送地域: 関東、関西、福岡、岩手
出演者:

坂口 健太郎

1991年生まれ。トライストーン・エンターテイメント所属。
2010年、第25回『MEN'S NON-NO モデルオーディション』に合格し
モデル活動をスタート。
2013年、塩顔男子ブームの火付け役として注目され、2014年、映画
『シャンティ デイズ 365日、幸せな呼吸』で俳優デビュー。
2015年10月、TBSドラマ『コウノドリ』で連続ドラマ初出演を果たす。
2016年1月から、フジテレビ月9ドラマ
「いつかこの恋を思い出してきっと泣いてしまう」に出演中。
2016年4月からの連続テレビ小説「とと姉ちゃん」への出演も決まっている。



■CMの見どころ

新CMでは、坂口健太郎さん演じる息子が、母親に「TONE」をプレゼント。照れながらも一緒に使ったり、優しくスマホの使い方を教える様子を丁寧に描き、誰もがどこか自分と重ね合わせられるような微笑ましくも心温まる親子の関係を展開しています。

■坂口さんインタビュー&撮影エピソード

今回トーンモバイルの初めてのイメージキャラクターに起用された坂口さん。「子供の頃から映画や本が大好きで、いつもTSUTAYAに通っていたから、TSUTAYAのスマホの初めての全国CMに出られるのはなんだか嬉しいです」とはにかみながら登場。個人でも最近使い始めたというTONEのスマホについて、熱心なスタッフからの説明を聞いていました。

Press Release



TONE

<CM カット表>

「僕はマザコン篇①(月額 1000 円) 15 秒



母さん:ん?スマホ?
健太郎:うん。プレゼント。

title: ♪上中丈弥/THE イナズマ戦隊



健太郎:月たった 1000 円だからさ。



母さん:あんた産んで良かった。
健太郎:なんだよそれ。



NA: TSUTAYA のスマホ。
TONE はじまる。

title: ドコモ回線使用
たった 月 1,000 円

注釈:LTE パケット放題(*)+IP 電話基本料合わせて月額 1000 円(税抜)

* 基本プランの通信速度は 500-600Kbps です。

短時間に於ける大量通信や長時間通信は制限する場合があります。

詳しくは、<http://tone.ne.jp>。



title: TSUTAYA/TONE 取扱店にて販売中！

Press Release



TONE

※新 CM 及びメイキング映像は、「TONE」公式ホームページにて 2 月 26 日以降順次ご覧いただけます。

(CM 特設ページ:http://tone.ne.jp/special/tvcm_s.html)

※すべてのブランド、製品名、会社名、商標、サービスマークは各社に権利が帰属します。

※記載している全ての価格は税抜表示です。

【報道関係者からのお問い合わせ】

株式会社TSUTAYA 広報部

Mail:Information@ccc.co.jp 電話番号:03-6800-4764

トーンモバイル株式会社 マーケティング部 PR担当

Mail: press@tone.ad.jp 電話番号:050-7302-3227