

2015年4月24日

報道関係各位

CCCマーケティング株式会社  
カルチュア・コンビニエンス・クラブ株式会社

## CCCマーケティング×東京大学渡辺研究室 T-POINT Price Index (TPI=Tポイント物価指数) を発表

CCCグループでデータベース・マーケティング事業を手掛けるCCCマーケティング株式会社（本社：東京都渋谷区、代表取締役社長：増田宗昭、以下「CCCマーケティング」）とカルチュア・コンビニエンス・クラブ株式会社（本社：東京都渋谷区、代表取締役社長兼CEO：増田宗昭、以下「CCC」）は、東京大学大学院経済学研究科の渡辺努研究室との共同プロジェクトとして、Tポイントのデータを活用した新たな物価指数「T-POINT Price Index (TPI=Tポイント物価指数)」(以下、TPI)の開発に取り組み、このたび、その成果がまとまりましたので、お知らせいたします。

「TPI」は、日本全国で5,304万人（2015年3月末現在の名寄せ後の利用会員数）が利用し、日本全体の消費額の約2%<sup>※1</sup>にあたる関与売上5兆円超<sup>※2</sup>のTカードの購買データから得られる購買金額を、集約・集計・分析することで導き出された物価指数です。

このたび発表する「TPI」は、第一弾として、Tポイント提携先のスーパーマーケットおよびドラッグストアの扱う商品約5万点、品目約160点をベースとしています。具体的には、Tポイント提携先各社から集約された購買データに、東大方式のウェイトを算出・適用した前年同月比を物価指数として作成しています。加えて、「TPI」の特長となる、性別（男女）・年代別（20～39歳、40～59歳、60～79歳）の属性ごとの物価指数を発表いたします。今後の予定として、6月末より上記の「TPI」を定期的に発表してまいります。また、本プロジェクトでは今後、「TPI」算出のベースとなるTポイント提携先の対象範囲を拡大していくと共に、更新頻度や集計日時などの細密化を図ってまいります。

CCCマーケティングは、これからも、皆さまが日々ご利用されるTカードのデータを社会に還元していくことで、日本社会のカルチュア・インフラの一つとして貢献してまいりたいと考えています。

※1 出典元：内閣府・国民経済計算

※2 2014年4月～2015年3月までの関与売上

### <免責事項>

※この結果はβ版であり、今後予告なしに変更される可能性があります。

※何らかの投資や経済取引などに利用されることを目的として作成されたものではなく、商業的有用性および特定の目的での有用性を含み、いかなる明示的または黙示的にも保証するものではありません。

※本指数の性質につき十分にご理解いただき、ご自身の責任により、本指数をご使用ください。

※本指数に依拠して行った投資や取引などの結果ないしそれらにともなう損害についてはいっさいの責任を負いません。

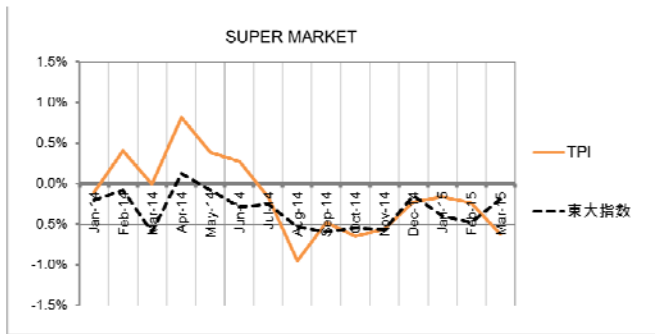
※本指数を利用することから生じるいかなる債務（直接的、間接的を問わず）を負うものではありません。

※本指数に関して、その正確性、完全性、精度、信頼性などについていかなる表明および保証をするものではありません。

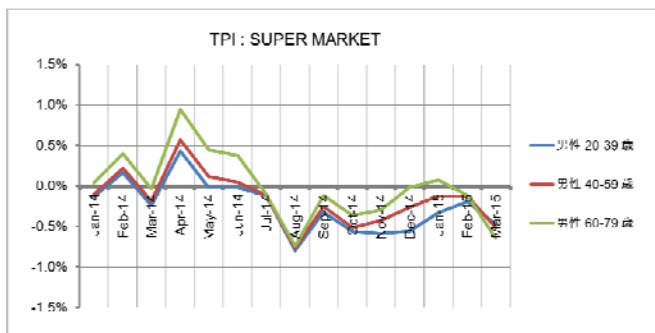
※本内容を許可なく無断転載することは固くお断りします。

## <業態：スーパーマーケット>

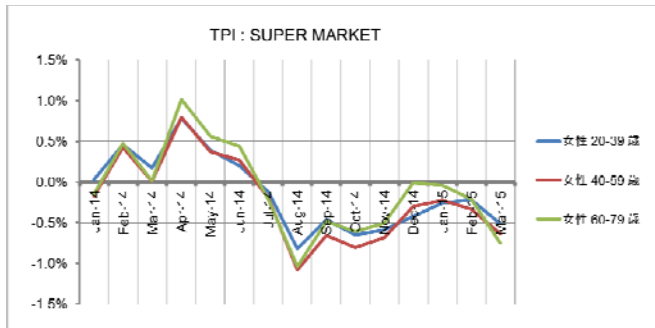
### ■ TPI : 全体



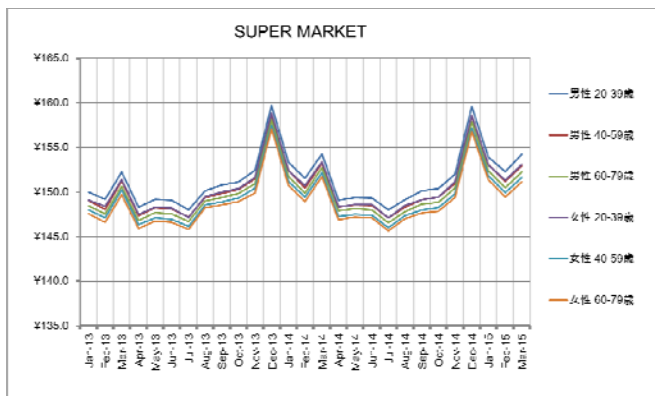
### ■ TPI : 男性



### ■ TPI : 女性

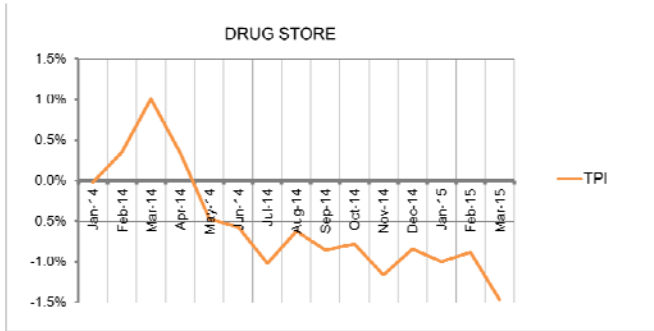


### ■ 価格水準 : 全体

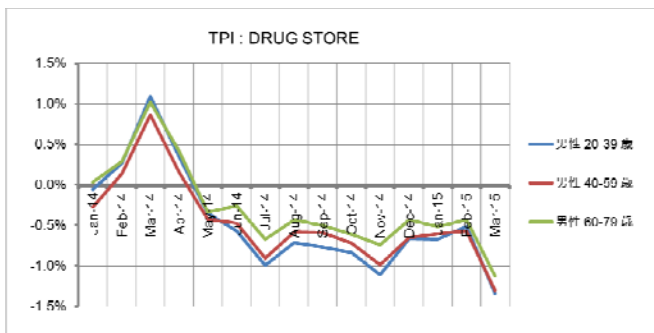


## <業態：ドラッグストア>

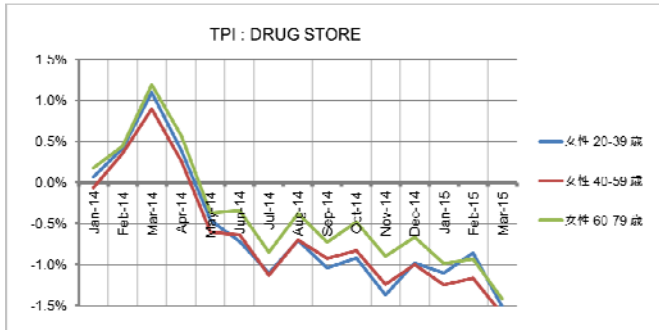
### ■TPI：全体



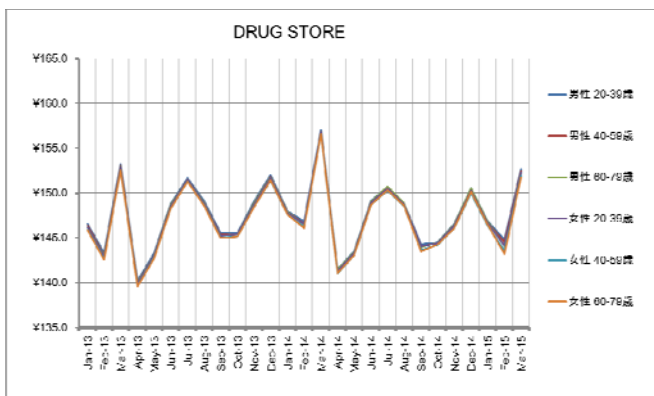
### ■TPI：男性



### ■TPI：女性



### ■物価水準：全体



■ニュースリリースに関するお問い合わせ：

CCCマーケティング株式会社  
広報担当：安藤  
TEL：03-6800-4464

■TPIに関するお問い合わせ：

CCCマーケティング株式会社  
データベースマーケティング研究所：堀井・松田  
TEL：03-6800-4930