

2022年1月31日

報道関係各位

CCCマーケティング株式会社

CCCマーケティング、TV局や広告会社・広告主向けのTVCM出稿分析ツール、
「Market Watch Target Heatmap」に「興味関心セグメント」を追加！

～全国約46万人のTV視聴×購買データに、旅行・教育など約60種類の興味関心層を掛け合わせた分析が可能～

CCCマーケティング株式会社（本社：東京都渋谷区、代表取締役社長：北村和彦）は、2021年10月より、全国のTV局や広告会社、広告主のみなさまに向けて、TVCM出稿分析ツール「Market Watch Target Heatmap」（以下「MKW TH」）を提供しています。このたび、2022年1月31日より、「MKW TH」のセグメント対象に、書籍・映像・雑誌・雑貨などの購買データから導き出したエンタメ・教育・料理・旅行など約60種類の興味関心層を、「興味関心セグメント」として追加いたしましたことをご知らせいたします。



「MKW TH」は、全国約46万人のTV視聴データと購買データが連携したマーケティングデータ※1をもとに、日本全国32の放送エリアの地上波の視聴実態を購買と掛け合わせて分析することができるBIツールです。加工食品、日用雑貨、化粧品といったように約4500種類の分析セグメントを設定し、CM出稿枠のリーチ率や含有率を分析しプランニングすることができます。性年代にとらわれず、購買起点で新たなテレビの価値創出を行うBIツールとして、全国のTV局や広告会社、広告主のみなさまにご好評をいただいております。

■TVCMのプランニング対象に「興味関心セグメント」を追加

このたび、「MKW TH」をご活用いただいているみなさまのご要望を踏まえ、エンタメ・教育・料理・旅行といった約60種類の興味関心層を、書籍・映像・雑誌・雑貨などの購買データより導き出した「興味関心セグメント」を追加いたします。



【「興味関心セグメント」 活用例】

以下のような興味関心層に対して、TVCM のプランニングをすることが可能になります。

- ・エンタメ（「洋画」・「邦画」レンタル／購読者、「少年マンガ」購読者 など）
 - ・教育（「育児関連書籍」、「小学～高校学習参考書」購読者 など）
 - ・料理（「料理雑誌」購読者 など）
 - ・アウトドア・旅行（「アウトドア関連書籍」購読者、「旅行関連書籍・雑誌」購読者 など）
 - ・スキルアップ（「語学系書籍」、「ビジネス書籍」購読者 など）
- ほか 60 種類

■テレビマーケティングのコンサルタントが作成した「分析シート」で、TV 局のみなさまをご支援

ご契約いただいた全国の TV 局のみなさまに向けて、データを用いた提案スピードを高めるべく、「MKW TH」に搭載されている 5000 種類を超えるセグメントを、ひとつひとつ探索することなく、「エリア内で最もリーチできる」「エリア内で最もターゲット含有率が高い」ターゲットを発見できる分析シートをご提供いたします。

性別	放送時間帯設定 時間帯 1 全日帯(5-26時)				抽出条件設定 デモダタ				エリア				局選択 D局			
	延べ含有率	平均含有率	枠数	平均含有率	延べ含有率	平均含有率	枠数	平均含有率	延べ含有率	平均含有率	枠数	平均含有率				
男性	4	2	3	1	1	1	1	1	4	2	3	1	1	1	1	
M3	4	2	3	1	1	1	1	1	4	2	3	1	1	1	1	
F3	4	2	3	1	1	1	1	1	4	2	3	1	1	1	1	
配偶者-いる	3	4	2	1	1	1	1	1	3	4	2	1	1	1	1	
住まい-夫婦のみ	4	2	3	1	1	1	1	1	4	2	3	1	1	1	1	
住まい-親と同居	2	3	4	1	1	1	1	1	2	3	4	1	1	1	1	
子供-いる	4	2	3	1	1	1	1	1	4	2	3	1	1	1	1	
子供年齢-中学生	2	4	3	1	1	1	1	1	2	4	3	1	1	1	1	
子供年齢-その他(社会人)	4	2	3	1	1	1	1	1	4	2	3	1	1	1	1	
住居-持ち家-戸建て	3	2	4	1	1	1	1	1	3	2	4	1	1	1	1	
個人年収-300万円未満	2	3	4	1	1	1	1	1	2	3	4	1	1	1	1	
世帯年収-300万円以上	3	2	4	1	1	1	1	1	3	2	4	1	1	1	1	
趣味-スポーツ観戦	2	3	4	1	1	1	1	1	2	3	4	1	1	1	1	

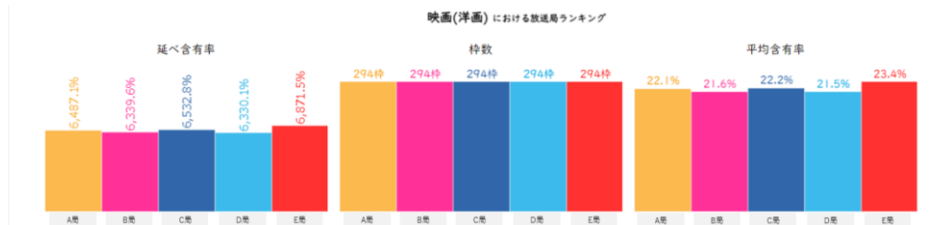
■「Market Watch Target Heatmap」の特徴

1. 豊富な分析セグメント： 全国 32 エリア・約 5000 種類のセグメントで分析やプランニングが可能
2. わかりやすい指標： リーチ率・含有率の指標を「延べ」「平均」「枠数」の 3 つパターンで並べ替えが可能
3. 一覧性のある UI： 放送エリア内の TV 局比較がヒートマップで比較可能
4. 実務に即した条件設定： 逆 L やコ の字等、出稿パターンに即した条件設定機能を搭載

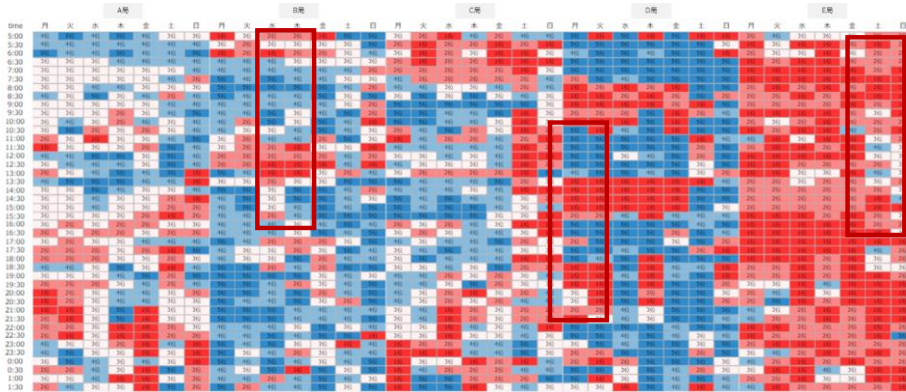
■CM 出稿セールス活用イメージ例

E 局の場合：「映画配給会社さまに自局への CM 出稿を提案したい。」

(1) E 局は、映画（洋画）興味関心層の延べおよび平均含有率、枠数全てにおいて No.1（6:00～23:59、全日ゾーン、1～5 位枠内）のため、出稿に最適です。



(2) 下図上位枠を優先してCM 出稿できるプランを提案。



■「Market Watch Target Heatmap」の概要

1. 対象エリア及び TV 局: 全国 32 の放送エリアの系列民放テレビ局（独立系 TV 局含まず）
2. 設定可能な分析セグメント※エリアによってカテゴリ・セグメント数は異なります。
 - 1) 購買：中分類・小分類・細分類で最大約 4,500 カテゴリー（全国計）
 中分類例（加工食品、菓子類、日用雑貨、OTC 医薬品、化粧品等）
 小分類例（調味料、アイスクリーム類、衣料用洗剤類、ドリンク剤、メイクアップ化粧品等）
 細分類例（醤油、プレミアムアイス、柔軟剤、ミニドリンク剤、マスカラ等）
 - 2) 属性：約 1,050 セグメント（全国計）
 性年代、配偶者有無、同居形態、同居子供有無・年齢、個人・世帯年収、職業、運転免許有無、
 自家用車有無、車(国産車 or 外国車)、趣味・関心(グルメ、SNS 好き、等)
 - 3) 興味関心：約 60 セグメント（全国計）
 アウトドア・旅行、育児・子育て、エンジニアリング、エンタメ、教育、クルマ、ゲーム、スキルアップ等の興味関心層
3. その他設定条件(上記 2 以外)
 - 評価指標 …… リーチ率、含有率
 - 放送局 …… エリア内の民放全局
 - ランキング …… 指定した曜日・時間帯別ランキングの枠
 - ゾーン …… 全日、逆 L、コの字、ヨの字、一の字
 - 開始・終了時刻 …… 5:00～28:59 で 1 時間刻み
4. その他便利な機能
 - ソート機能 …… 延べ・平均・枠数で指標の高い順に並べ替えられる機能
 - ダウンロード機能 …… 画像、csv 等でデータのダウンロードができる機能



※その他、さまざまなお要望に沿ったメニュー提供も行っています。

※ご希望のみなさまには、期間限定でフリートライアル版をご提供いたしますので、お気軽にご連絡ください。

CCC マーケティングは、「ユニークデータを解決力に。」をキーメッセージに掲げ、生活者からお預かりした大切に多種多様なデータをもとに、テクノロジーと対話力と提案力で、さまざまな企業のみなさまの課題を解決するカンパニーを目指してまいります。

※1 個人を識別できないように統計加工処理

本件に関するお問い合わせ：

【報道関係者からのお問い合わせ】

CCCマーケティング株式会社 広報担当：中川 TEL：03-6800-4464

【「Market Watch」に関するお問い合わせ】

CCC マーケティング株式会社 TV データ企画ユニット 担当：江本、長島、木下 MAIL：cccmktvdataplan@ccc.co.jp