

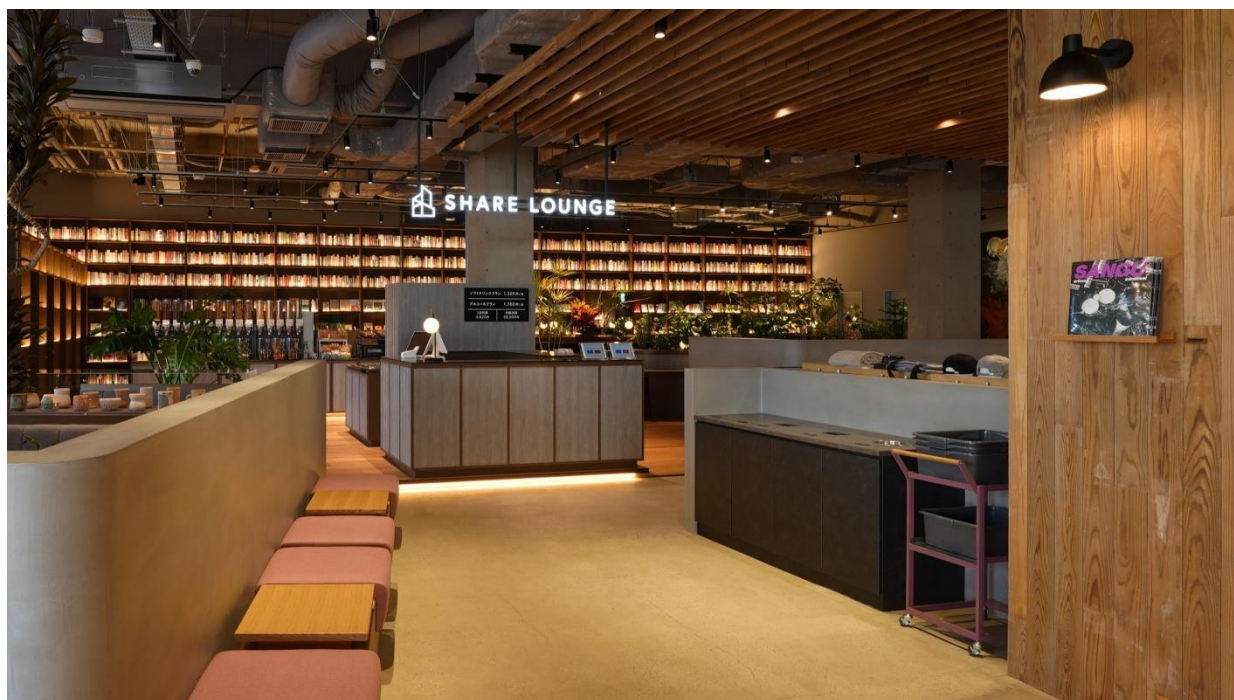
2026 年 2 月 6 日

報道関係各位

カルチュア・コンビニエンス・クラブ株式会社

SHARE LOUNGE 馬事公苑 2 月 6 日（金）オープン —全国 50 店舗目の SHARE LOUNGE を TSUTAYA 馬事公苑店の跡地に出店—

カルチュア・コンビニエンス・クラブ株式会社（本社：神奈川県横浜市、代表取締役社長兼 CEO：高橋 誉則、以下「CCC」）は、株式会社キャメルキッチン（本社：東京都世田谷区、代表取締役：尾田 信夫、以下「キャメルキッチン」）が新たにオープンするカフェ「MAGIC HOUSE」（東京都世田谷区）内に、「SHARE LOUNGE 馬事公苑」を 2026 年 2 月 6 日（金）にオープンいたしました。



「MAGIC HOUSE」は、食、アート、音楽、デザイン、ファッションなど、さまざまな創造性がひとつの空間に集まる、新しいかたちのカフェです。国内外から集まったシェフ、アーティスト、ミュージシャン、デザイナー、職人といった、ジャンルを横断するクリエイターたち「Magicians（魔法使い）」の協働により、五感すべてを刺激する場として誕生しました。



この「MAGIC HOUSE」とシームレスに展開する「SHARE LOUNGE 馬事公苑」は、全国で50店舗目のSHARE LOUNGEで、約30年に渡り地域の皆さまにご愛顧いただいた「TSUTAYA 馬事公苑店」の跡地にオープンいたしました。アイデアが生まれるワークスペースとしてはもちろん、交流を楽しめるカフェ・バーとして、集中できる勉強場所としてなど、SHARE LOUNGEの自由な使い方はそのままに、アートをメインとした空間設計や、存在感のある書棚演出を取り入れた新たな空間を提供しています。さらに、フリードリンク・フードには、選りすぐりの各種コーヒー豆や、香り高い老舗ティーブランドの紅茶をはじめ、世界各地から取りそろえたナッツ・スナックやドライフルーツ、チョコレートなども多数展開し、本店舗ならではのラインナップを厳選いたしました。

「SHARE LOUNGE 馬事公苑」の特徴

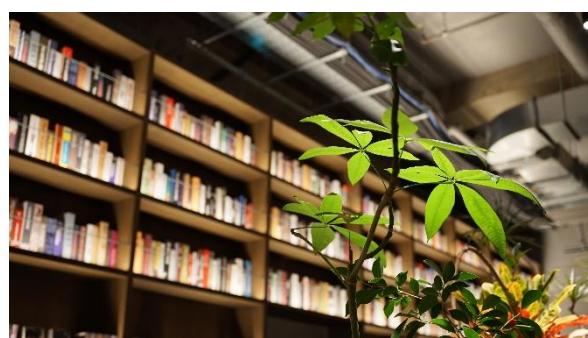
(1) 感性を刺激する現代アート

国内外から集まったジャンルを横断するクリエイターたちによって作りあげられたアート作品が惜しみなく展開されており、「SHARE LOUNGE 馬事公苑」を利用するすべての方々の感性を刺激し、インスパイアされる空間を演出しています。



(2) 空間を彩る迫力の本棚

「SHARE LOUNGE 馬事公苑」では、天井までそびえたったインパクトのある書棚が目を引くデザインとなっており、「MAGIC HOUSE」の軸でもある「食・アート・音楽・デザイン・ファッション」などのジャンルを中心に幅広いラインナップの書籍を展開しております。



(3) フリードリンク・フードには人気の商品も展開

「SHARE LOUNGE」の利用時間内に自由にお楽しみいただけるフリードリンク・フードには、選りすぐりの各種コーヒー豆や老舗ティーブランドの紅茶、アルコール、そして世界各地から取りそろえた人気のナッツ・スナックなども展開しています。他の「SHARE LOUNGE」では味わえない、本店舗ならではの充実したラインナップをお楽しみいただけます。



(4) 多様なシーンに対応し、自由に選べる席を計 98 席ご用意

「SHARE LOUNGE」内には、多様な席を 98 席ご用意しています。仕事や勉強・読書などプライベートな 1 人時間に適したワーク席のほか、複数人でお使いいただけるボックス席などシーンや気分に応じて好きな席を自由に選ぶことができます。



【店舗概要】

店舗名：SHARE LOUNGE 馬事公苑

住所：東京都世田谷区上用賀 2 丁目 4 番 18 号 コリーヌ馬事公苑 1 階

営業時間：8：00～22：00

売場面積：約 114 坪

席数：全 98 席

【SHARE LOUNGE 馬事公苑 料金表】

	ソフトドリンクプラン	アルコールプラン	キッズプラン（未就学児） ※3才未満は無料
60分	1,320円（税抜1,200円）	1,760円（税抜1,600円）	660円（税抜600円）
延長30分	660円（税抜600円）	880円（税抜800円）	330円（税抜300円）
1日最大	4,620円（税抜4,200円）	—	2,310円（税抜2,100円）
回数券			
[OPEN 記念キャンペーン] 2026.2.28（土）まで10%OFF			
ソフトドリンクプラン1時間チケット（5回分） ご購入より180間有効		5,280円 → 4,752円（税抜4,320円）	
ソフトドリンクプラン1dayチケット（5回分） ご購入より180間有効		18,480円 → 16,632円（税抜15,120円）	
プレミアムメンバー [月額利用]			
[OPEN 記念キャンペーン] 2026.2.28（土）まで10%OFF			
個店	フルタイムプラン	38,500円 → 34,650円（税抜31,500円）	
全店	フルタイムプラン：スタンダード （対象店舗）代官山 蔦屋書店など一部店舗を除く全国の SHARE LOUNGE と提携店	41,800円（税抜38,000円）	
	フルタイムプラン：デラックス （対象店舗）全国の SHARE LOUNGE と提携店	66,000円（税抜60,000円）	

■SHARE LOUNGE 50店舗&アプリ会員 50万人 記念キャンペーン開催

SHARE LOUNGE の50店舗展開および公式アプリ会員50万人達成を記念したキャンペーンを2月6日（金）より開催いたします。

「50店舗・50万人ありがとう シェアラウンジ感謝WEEK」と題し、特設サイト内で展開されるキーワードを集めて応募いただいた方の中から抽選で50名様に

「SHARE LOUNGE 1day チケット」をプレゼントいたします。





キャンペーン詳細は特設サイトをご覧ください。

特設サイト：http://tsutaya.jp/other_sharelounge-info-2026020650thanksweek_02/

本件に関するお問い合わせ：

カルチュア・コンビニエンス・クラブ株式会社
広報部
TEL：045-522-8154／MAIL：inquiry@ccc.co.jp