



Culture Convenience Club Co., Ltd.

## NEWS RELEASE

2026年5月18日

報道関係各位

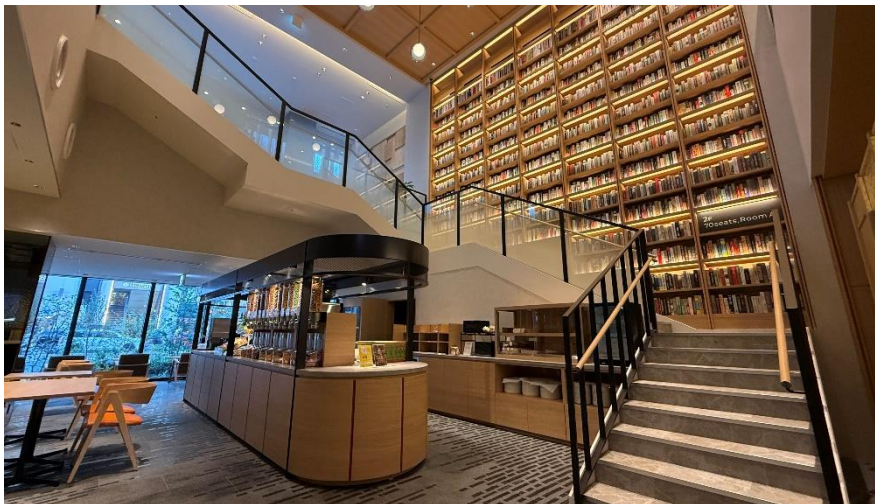
カルチュア・コンビニエンス・クラブ株式会社

### 「SHARE LOUNGE 東急ステイ メルキュール 広島」5月18日オープン

—中国エリア・広島県初出店、東急リゾート&ステイ株式会社との協業2店舗目のホテル一体型 SHARE LOUNGE—

カルチュア・コンビニエンス・クラブ株式会社（本社：神奈川県横浜市、代表取締役社長兼 CEO：高橋 誉則、以下「CCC」）と東急リゾート&ステイ株式会社（東京都渋谷区、代表取締役社長：山脇 賢一、以下「東急リゾート&ステイ」）は、東急リゾート&ステイが新たに2026年5月18日に開業する「東急ステイ メルキュール 広島」に、「SHARE LOUNGE 東急ステイ メルキュール 広島」をオープンいたします。

両社による「東急ステイ」におけるホテル一体型 SHARE LOUNGE は、2024年4月にオープンした「SHARE LOUNGE 東急ステイ 大阪本町」に次いで2店舗目となります。また、中国エリア・広島県への SHARE LOUNGE の出店は初となります。



「東急ステイ メルキュール 広島」は、広島市中心部のメインストリート沿いの「八丁堀」駅から徒歩2分という立地に位置しており、観光やビジネスの拠点に最適です。

ホテルロビーと直結した開放的なロケーションに位置する「SHARE LOUNGE」は、3層構造で、オフィスの機能性とカフェ・バーの居心地の良さを兼ね備え、ホテル全体と一体感のある空間を実現しています。ホテル宿泊者は、滞在中は追加料金なしで SHARE LOUNGE のソフトドリンクプラン（※）をご利用いただけるほか、近隣のビジネスワーカーや、広島市を訪れる観光客やお買い物中の方なども最短60分からのドロップインでどなたでもご利用いただけます。

（※）一部ドリンクを除く。

## 「SHARE LOUNGE 東急ステイ メルキュール 広島」の特徴

### (1) ホテル宿泊者へ向けた、新しいホテル滞在体験

宿泊者はチェックインからチェックアウトまでの間、追加料金なしで1階から中2階の SHARE LOUNGE を利用でき(※)、1階ドリンクカウンター上にご用意している「ソフトドリンクプラン」対象のフードおよびドリンクを自由にお楽しみいただけるほか、朝食会場としてもご利用いただけます。

(※) 2階エリアのご利用については、宿泊者の方も「SHARE LOUNGE」専用のチェックイン手続きが必要となります。

### (2) 広島の魅力発信と多様なニーズに応える選書空間

「SHARE LOUNGE」内に並ぶ書籍は、広島文化や歴史、観光に関する内容を中心に、地域の魅力を深く感じていただけるラインナップを取り揃えています。さらに、海外からのお客さまにもお楽しみいただけるよう、英語翻訳版の日本コミックや人気作品の画集・イラスト集も展開し、日本のポップカルチャーへの関心にも応えます。加えて、日本のアートや文化に触れられる選書を意識し、知的好奇心を満たす空間を提供します。



### (3) ホテルのコンセプトを継承した一体感のある空間デザイン

空間デザインにおいては、ホテル全体のコンセプトである『水光の美』をキーワードに、素材や質感、色味に至るまで細部にこだわり、水の都・広島を表現しています。「SHARE LOUNGE」においてもこの世界観を継承し、ホテルとの一体感を大切にしながら、「本のあるアカデミックな空間」を体現しています。

吹き抜けの壁面いっぱいに広がる書棚が印象的な設計となっているほか、ホテルロビーから続く太田川の6本の流れをイメージした水の波紋のような床デザインや、客室家具にも取り入れられている朱色のアクセントカラーを空間全体に配することで、統一感と地域性を同時に表現しています。





Culture Convenience Club Co., Ltd.

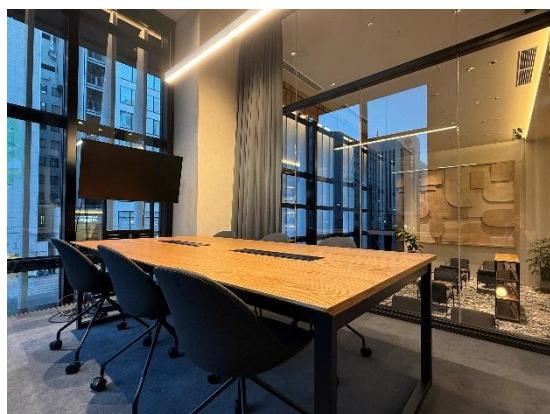
#### (4) インバウンドニーズにも応えるフード・ドリンク

全国の「SHARE LOUNGE」でご好評いただいているフリードリンク・フリースナックをラインナップしています。また、「アルコールプラン」でご利用いただけるお酒には、海外の方も親しみやすい味わいの日本酒を取り入れるなど、海外からのお客様にも楽しんでいただける品揃えとなっています。



#### (5) さまざまなシーンに対応して自由に選べる座席

店内には多様な席を 103 席ご用意しています。仕事や勉強、読書などに適した 1 人席のほか、家族や友人とくつろげるソファ席、集中して作業したい方に最適な半個室、複数名で利用できる会議室を備えています。



#### 【店舗概要】

店舗名：SHARE LOUNGE 東急ステイメルキュール 広島

住所：広島県広島市中区鉄砲町 8-19

営業時間：10:00~22:00

売場面積：110 坪 / 席数：全 103 席



Culture Convenience Club Co., Ltd.

【料金表】（※税込み）

プラン	ソフトドリンク	アルコール	キッズ	ROOM (定員：6名)
60分	1,320円	1,760円	660円	5,280円
延長30分	660円	880円	330円	2,640円
1日最大	4,620円	－	2,310円	－
<b>回数券</b>				
ソフトドリンクプラン 1時間チケット (5回分) ご購入より180日間有効				5,280円
ソフトドリンクプラン 1day チケット (5日分) ご購入より180日間有効				18,480円
<b>プレミアムメンバー [月額利用]</b>				
個店	フルタイムプラン			38,500円
多拠点	フルタイムプラン：スタンダード			41,800円
	フルタイムプラン：デラックス			66,000円

本件に関するお問い合わせ：

カルチュア・コンビニエンス・クラブ株式会社  
広報部

TEL：045-522-8154／MAIL：[inquiry@ccc.co.jp](mailto:inquiry@ccc.co.jp)