

2026 年 1 月 21 日

報道関係各位

カルチュア・コンビニエンス・クラブ株式会社
カルチュア・エクスペリエンス株式会社

SHARE LOUNGE フォレストスクエア仙川 1 月 21 日 オープン

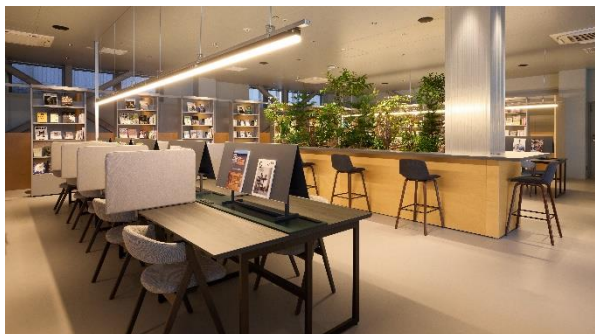
—豊かな緑と調和する、穏やかで心地よい SHARE LOUNGE—

カルチュア・コンビニエンス・クラブ株式会社（本社：神奈川県横浜市、代表取締役社長兼 CEO：高橋 誉則、以下「CCC」）は、カルチュア・エクスペリエンス株式会社（本社：東京都千代田区、代表取締役社長：鎌浦 慎一郎）とともに、仙川（東京都・調布市）に 2025 年 12 月にオープンした新施設「フォレストスクエア仙川」に、調布市では初となる「SHARE LOUNGE フォレストスクエア仙川」を 1 月 21 日（水）にオープンいたしました。



「フォレストスクエア仙川」は、「Co-Living 共に、暮らす。」をコンセプトにした緑と光があふれる空間に飲食店・物販店を中心に多彩なショップが集う仙川の新たな商業施設です。調布市初となる「SHARE LOUNGE フォレストスクエア仙川」は、施設全体の豊かな緑と調和する、穏やかで心地よいグリーンデザインが特徴です。店内で使用している植物は購入も可能で、空間の心地よさをご自宅にもお持ち帰りいただけます。

また、ビジネスやライフスタイル関連をはじめ、仙川ゆかりの作家や著名人の書籍、地域ガイドまで幅広いラインナップを備えた約 900 冊の幅に囲まれた店内は、ファミリーやグループで寛ぐことができるソファ席から、ワークスペース、勉強場所として集中した時間を過ごすことができる半個室など多様な席種を全 108 席ご用意しています。仙川エリアの皆さまが自由に自分らしい時間を過ごすことができる心地よい空間を提供いたします。



<グリーンがあふれる穏やかな空間>



<集中してワークに取り組める個人ブース>



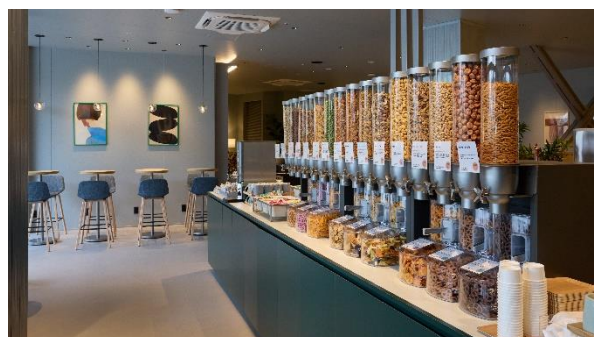
<地域の方々との交流も楽しめるカフェ席>



<仙川エリアの魅力を感じられる書籍>



<様々な席種が全 108 席>



<充実したフード・ドリンク>

■店舗概要

店舗名：SHARE LOUNGE フォレストスクエア仙川

住所：東京都調布市仙川町 3 丁目 1 - 17 フォレストスクエア仙川 2 F

営業時間：8：00～22：00

売場面積：約 100 坪

席数：全 108 席

■ SHARE LOUNGE フォレストスクエア仙川 料金表

	ソフトドリンクプラン	アルコールプラン	キッズプラン (未就学児) ※3歳未満は無料
60 分	1,320 円 (税抜 1,200 円)	1,760 円 (税抜 1,600 円)	660 円 (税抜 600 円)
延長 30 分	660 円 (税抜 600 円)	880 円 (税抜 800 円)	330 円 (税抜 300 円)
1 日最大	4,620 円 (税抜 4,200 円)	—	2,310 円 (税抜 2,100 円)
回数券			
ソフトドリンクプラン 1 時間チケット (5 回分) ご購入より 180 日有効			5,280 円 (税抜 4,800 円)
ソフトドリンクプラン 1day チケット (5 日分) ご購入より 180 日有効			18,480 円 (税抜 16,800 円)
プレミアムメンバー [月額利用]			
個店	フルタイムプラン		38,500 円 (税抜 35,000 円)
他拠点	フルタイムプラン：スタンダード		41,800 円 (税抜 38,000 円)
	フルタイムプラン：デラックス		66,000 円 (税抜 60,000 円)

本件に関するお問い合わせ：

カルチュア・コンビニエンス・クラブ株式会社
広報部
TEL：045-522-8154／MAIL：inquiry@ccc.co.jp